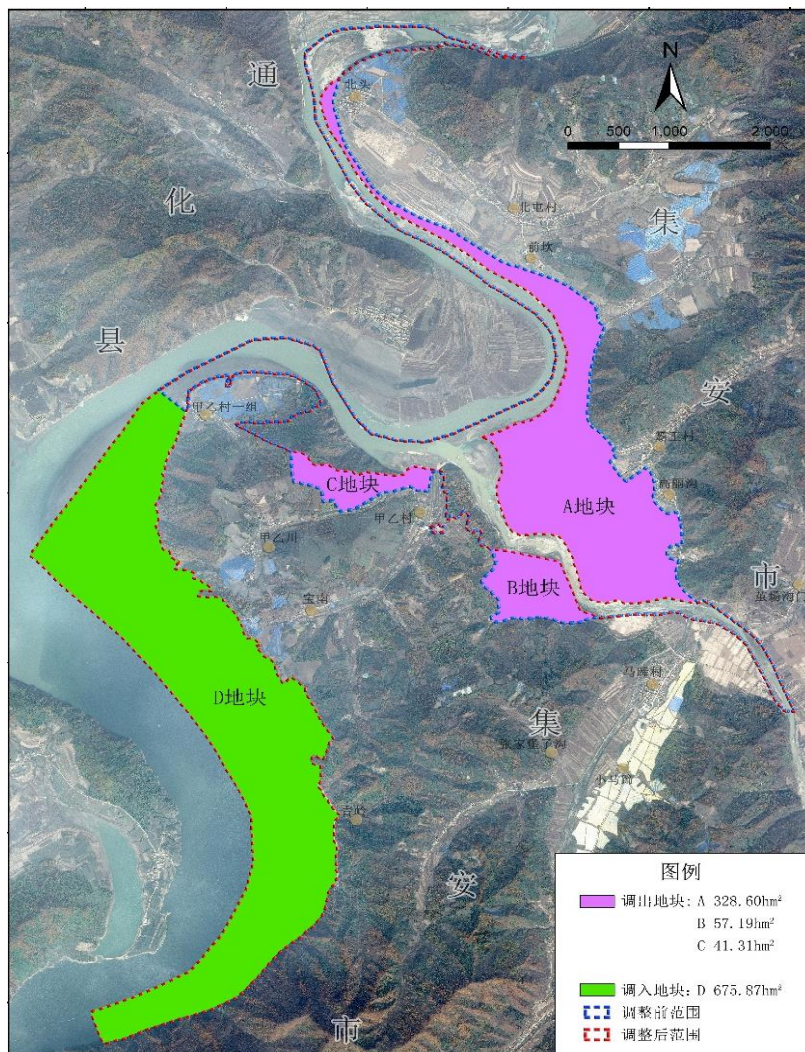


吉林集安霸王潮国家湿地公园

一、吉林集安霸王潮国家湿地公园所在地理位置

吉林集安霸王潮国家湿地公园位于集安市西部财源镇境内，距集安市95km，地理坐标为东经125°37'25"至125°41'49"，北纬41°20'36"至41°24'40"。湿地公园西北部与通化县以浑江相隔，涉及集安市财源镇霸王、北屯、甲乙、马蹄、双兴等5个行政村，原规划总面积866hm²。

二、吉林集安霸王潮国家湿地公园范围调整示意图



三、吉林集安霸王潮国家湿地公园调整后范围拐点坐标

拐点编号	十进制经度	十进制纬度	经度	纬度
1	125.6149002	41.31571783	125° 36' 54 "	41° 18' 57 "
2	125.6264825	41.31933188	125° 37' 35 "	41° 19' 10 "
3	125.6344504	41.32982111	125° 38' 04 "	41° 19' 47 "
4	125.6342558	41.33471347	125° 38' 03 "	41° 20' 05 "
5	125.6092349	41.36060327	125° 36' 33 "	41° 21' 38 "
6	125.62513	41.37640456	125° 37' 30 "	41° 22' 35 "
7	125.6364193	41.38109167	125° 38' 11 "	41° 22' 52 "
8	125.6443791	41.37990847	125° 38' 40 "	41° 22' 48 "
9	125.6500557	41.37157419	125° 39' 00 "	41° 22' 18 "
10	125.6565052	41.37061074	125° 39' 23 "	41° 22' 14 "
11	125.669207	41.37454704	125° 40' 09 "	41° 22' 28 "
12	125.6716808	41.37657622	125° 40' 18 "	41° 22' 36 "
13	125.6722757	41.37859185	125° 40' 20 "	41° 22' 43 "
14	125.6714448	41.38146955	125° 40' 17 "	41° 22' 53 "
15	125.6646955	41.3857994	125° 39' 53 "	41° 23' 09 "
16	125.6545778	41.39132144	125° 39' 16 "	41° 23' 29 "
17	125.6501847	41.39436692	125° 39' 01 "	41° 23' 40 "
18	125.6447625	41.40246667	125° 38' 41 "	41° 24' 09 "
19	125.6438067	41.40916394	125° 38' 38 "	41° 24' 33 "
20	125.6473233	41.41114639	125° 38' 50 "	41° 24' 40 "
21	125.6581467	41.41135822	125° 39' 29 "	41° 24' 41 "
22	125.6604099	41.41037214	125° 39' 37 "	41° 24' 37 "
23	125.6698756	41.40815854	125° 40' 12 "	41° 24' 29 "
24	125.6698938	41.40801388	125° 40' 12 "	41° 24' 29 "
25	125.6634969	41.40917033	125° 39' 49 "	41° 24' 33 "
26	125.6603054	41.40971777	125° 39' 37 "	41° 24' 35 "
27	125.6592213	41.40924774	125° 39' 33 "	41° 24' 33 "
28	125.654638	41.40916309	125° 39' 17 "	41° 24' 33 "
29	125.6498531	41.40801101	125° 38' 59 "	41° 24' 29 "
30	125.6477941	41.40663725	125° 38' 52 "	41° 24' 24 "
31	125.6454494	41.40430617	125° 38' 44 "	41° 24' 16 "
32	125.6463091	41.40162168	125° 38' 47 "	41° 24' 06 "
33	125.6493532	41.39729662	125° 38' 58 "	41° 23' 50 "
34	125.6512033	41.39517975	125° 39' 04 "	41° 23' 43 "
35	125.6532365	41.3934544	125° 39' 12 "	41° 23' 36 "
36	125.659418	41.39051732	125° 39' 34 "	41° 23' 26 "
37	125.6622641	41.38895083	125° 39' 44 "	41° 23' 20 "
38	125.6646666	41.38734689	125° 39' 53 "	41° 23' 14 "
39	125.6692895	41.38514492	125° 40' 09 "	41° 23' 07 "
40	125.6720435	41.38286248	125° 40' 19 "	41° 22' 58 "

拐点编号	十进制经度	十进制纬度	经度	纬度
41	125.6735941	41.3790883	125° 40' 25 "	41° 22' 45 "
42	125.6733082	41.37697727	125° 40' 24 "	41° 22' 37 "
43	125.6716222	41.3739578	125° 40' 18 "	41° 22' 26 "
44	125.668954	41.37249265	125° 40' 08 "	41° 22' 21 "
45	125.6665939	41.3720572	125° 39' 60 "	41° 22' 19 "
46	125.663018	41.37093569	125° 39' 47 "	41° 22' 15 "
47	125.6651901	41.3691889	125° 39' 55 "	41° 22' 09 "
48	125.6654123	41.36750682	125° 39' 55 "	41° 22' 03 "
49	125.6647061	41.36600824	125° 39' 53 "	41° 21' 58 "
50	125.6658295	41.3622377	125° 39' 57 "	41° 21' 44 "
51	125.667443	41.36118079	125° 40' 03 "	41° 21' 40 "
52	125.669246	41.3613581	125° 40' 09 "	41° 21' 41 "
53	125.6718027	41.36109864	125° 40' 18 "	41° 21' 40 "
54	125.6734357	41.358941	125° 40' 24 "	41° 21' 32 "
55	125.6743111	41.35580561	125° 40' 28 "	41° 21' 21 "
56	125.6758258	41.35450315	125° 40' 33 "	41° 21' 16 "
57	125.6771733	41.35436108	125° 40' 38 "	41° 21' 16 "
58	125.6785273	41.35461539	125° 40' 43 "	41° 21' 17 "
59	125.679507	41.35422336	125° 40' 46 "	41° 21' 15 "
60	125.6843868	41.35469315	125° 41' 04 "	41° 21' 17 "
61	125.6887444	41.35426594	125° 41' 19 "	41° 21' 15 "
62	125.6955833	41.34949099	125° 41' 44 "	41° 20' 58 "
63	125.6989978	41.34319267	125° 41' 56 "	41° 20' 35 "
64	125.6977952	41.34328309	125° 41' 52 "	41° 20' 36 "
65	125.6934851	41.34993957	125° 41' 37 "	41° 20' 60 "
66	125.6903397	41.35195687	125° 41' 25 "	41° 21' 07 "
67	125.687033	41.35254351	125° 41' 13 "	41° 21' 09 "
68	125.6853216	41.35325081	125° 41' 07 "	41° 21' 12 "
69	125.6833208	41.35302596	125° 40' 60 "	41° 21' 11 "
70	125.6762541	41.35289736	125° 40' 35 "	41° 21' 10 "
71	125.6741206	41.35364509	125° 40' 27 "	41° 21' 13 "
72	125.6718839	41.35855611	125° 40' 19 "	41° 21' 31 "
73	125.6635881	41.36002257	125° 39' 49 "	41° 21' 36 "
74	125.6632489	41.36035436	125° 39' 48 "	41° 21' 37 "
75	125.6627038	41.36029272	125° 39' 46 "	41° 21' 37 "
76	125.6623874	41.36071864	125° 39' 45 "	41° 21' 39 "
77	125.662746	41.36165968	125° 39' 46 "	41° 21' 42 "
78	125.662568	41.36183068	125° 39' 45 "	41° 21' 43 "
79	125.6615384	41.36159419	125° 39' 42 "	41° 21' 42 "
80	125.6609697	41.36210093	125° 39' 39 "	41° 21' 44 "
81	125.6612763	41.36335561	125° 39' 41 "	41° 21' 48 "
82	125.6607299	41.3637196	125° 39' 39 "	41° 21' 49 "

拐点编号	十进制经度	十进制纬度	经度	纬度
83	125.6597853	41.36305653	125° 39' 35 "	41° 21' 47 "
84	125.6593351	41.36327914	125° 39' 34 "	41° 21' 48 "
85	125.6586661	41.36302463	125° 39' 31 "	41° 21' 47 "
86	125.6589355	41.36549586	125° 39' 32 "	41° 21' 56 "
87	125.658297	41.36611833	125° 39' 30 "	41° 21' 58 "
88	125.6585699	41.36714354	125° 39' 31 "	41° 22' 02 "
89	125.6582845	41.36776005	125° 39' 30 "	41° 22' 04 "
90	125.6549622	41.36829955	125° 39' 18 "	41° 22' 06 "
91	125.6538259	41.36753282	125° 39' 14 "	41° 22' 03 "
92	125.649296	41.36786267	125° 38' 57 "	41° 22' 04 "
93	125.6482204	41.36754369	125° 38' 54 "	41° 22' 03 "
94	125.6477926	41.3679169	125° 38' 52 "	41° 22' 05 "
95	125.6457159	41.36816717	125° 38' 45 "	41° 22' 05 "
96	125.6444749	41.36875548	125° 38' 40 "	41° 22' 08 "
97	125.6432252	41.36873657	125° 38' 36 "	41° 22' 07 "
98	125.6425012	41.36959882	125° 38' 33 "	41° 22' 11 "
99	125.6342322	41.37272057	125° 38' 03 "	41° 22' 22 "
100	125.6403466	41.37308554	125° 38' 25 "	41° 22' 23 "
101	125.6428079	41.37389367	125° 38' 34 "	41° 22' 26 "
102	125.6442986	41.37453311	125° 38' 39 "	41° 22' 28 "
103	125.6436438	41.37611775	125° 38' 37 "	41° 22' 34 "
104	125.6405519	41.37763561	125° 38' 26 "	41° 22' 39 "
105	125.6339745	41.37766735	125° 38' 02 "	41° 22' 40 "
106	125.633154	41.37662025	125° 37' 59 "	41° 22' 36 "
107	125.6335232	41.37761099	125° 38' 01 "	41° 22' 39 "
108	125.6287392	41.37629601	125° 37' 43 "	41° 22' 35 "
109	125.6283071	41.37428402	125° 37' 42 "	41° 22' 27 "
110	125.626111	41.37039885	125° 37' 34 "	41° 22' 13 "
111	125.6244382	41.36552556	125° 37' 28 "	41° 21' 56 "
112	125.6242937	41.36309271	125° 37' 27 "	41° 21' 47 "
113	125.625717	41.36066777	125° 37' 33 "	41° 21' 38 "
114	125.626841	41.35952877	125° 37' 37 "	41° 21' 34 "
115	125.6262619	41.35893184	125° 37' 35 "	41° 21' 32 "
116	125.6285909	41.35847181	125° 37' 43 "	41° 21' 30 "
117	125.6285079	41.35789182	125° 37' 43 "	41° 21' 28 "
118	125.6306397	41.35662647	125° 37' 50 "	41° 21' 24 "
119	125.6290199	41.35612179	125° 37' 44 "	41° 21' 22 "
120	125.631895	41.35579075	125° 37' 55 "	41° 21' 21 "
121	125.6346889	41.35183174	125° 38' 05 "	41° 21' 07 "
122	125.63621	41.35123779	125° 38' 10 "	41° 21' 04 "
123	125.635604	41.35103574	125° 38' 08 "	41° 21' 04 "
124	125.637725	41.34940271	125° 38' 16 "	41° 20' 58 "

拐点编号	十进制经度	十进制纬度	经度	纬度
125	125.6388058	41.34732154	125° 38' 20 "	41° 20' 50 "
126	125.6397707	41.34798175	125° 38' 23 "	41° 20' 53 "
127	125.6444239	41.34177967	125° 38' 40 "	41° 20' 30 "
128	125.6430879	41.33968268	125° 38' 35 "	41° 20' 23 "
129	125.6419909	41.34021169	125° 38' 31 "	41° 20' 25 "
130	125.6416249	41.33953971	125° 38' 30 "	41° 20' 22 "
131	125.6428229	41.33913975	125° 38' 34 "	41° 20' 21 "
132	125.6423982	41.33721895	125° 38' 33 "	41° 20' 14 "
133	125.64481	41.33434155	125° 38' 41 "	41° 20' 04 "
134	125.6443013	41.33153116	125° 38' 39 "	41° 19' 54 "
135	125.644352	41.32915948	125° 38' 40 "	41° 19' 45 "
136	125.6432871	41.32691371	125° 38' 36 "	41° 19' 37 "
137	125.6372117	41.32096556	125° 38' 14 "	41° 19' 15 "
138	125.6320619	41.31668771	125° 37' 55 "	41° 19' 00 "
139	125.6160352	41.31250011	125° 36' 58 "	41° 18' 45 "
140	125.6567741	41.362328	125° 39' 24 "	41° 21' 44 "
141	125.6578046	41.36249819	125° 39' 28 "	41° 21' 45 "
142	125.6582234	41.36181986	125° 39' 30 "	41° 21' 43 "
143	125.6570669	41.36173086	125° 39' 25 "	41° 21' 42 "