

# 黑龙江亚布力红星河国家湿地公园

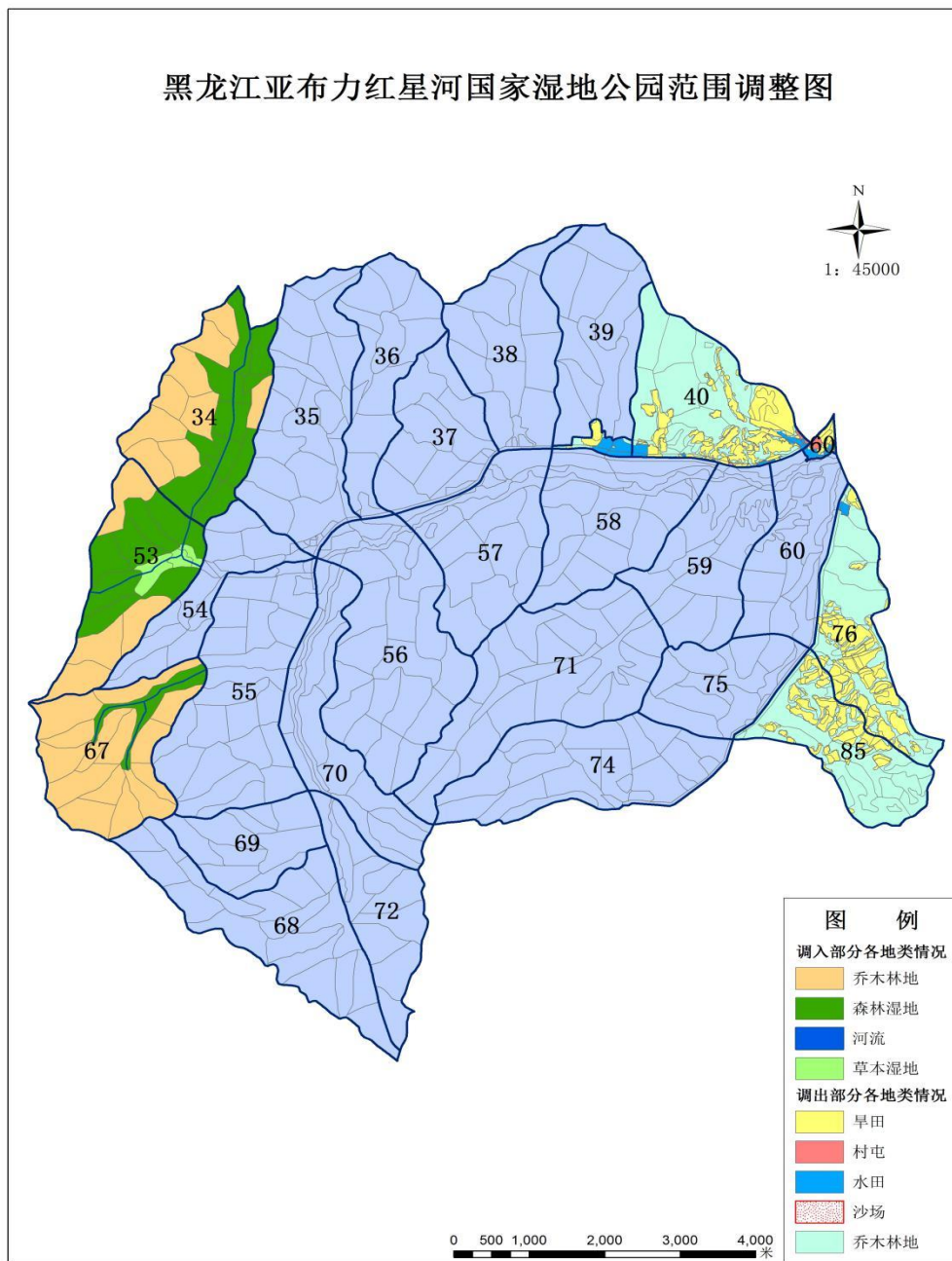
## 一、黑龙江亚布力红星河国家湿地公园所在地理位置

黑龙江亚布力红星河国家湿地公园位于长白山脉张广才岭西麓，黑龙江亚布力林业局红星林场施业区内。公园范围南至苇河林业局北部界限，西侧为黑龙江省延寿县，公园北部与东部为亚布力林业局施业区。

黑龙江亚布力红星河湿地公园地理坐标为东经 $128^{\circ} 32' 30''$ — $128^{\circ} 40' 46''$ ，北纬 $45^{\circ} 06' 25''$ — $45^{\circ} 13' 02''$ 之间，东西宽15.5km，南北长14.5km，总面积 7351hm<sup>2</sup>，湿地面积 3206.26hm<sup>2</sup>，湿地率43.62%。由东西穿行于湿地公园的两条蚂蚁河支流水域及周边的森林沼泽、草本沼泽、灌丛沼泽、湖泊湿地和乔木林地组成，属松花江一级支流蚂蚁河的源头湿地之一。

## 二、黑龙江亚布力红星河国家湿地公园范围调整示意图

# 黑龙江亚布力红星河国家湿地公园范围调整图



调出（蓝色部分及各地类）和调入（黄色、绿色部分及各地类）区域

### 三、黑龙江亚布力红星河国家湿地公园调整后范围拐点坐标

序号	x	y	序号	x	y
01	472219	5008294	26	466502	4999022
02	472020	5006796	27	466135	4998973
03	471955	5006028	28	466012	4999265
04	471695	5006022	29	464532	5000440
05	471550	5006135	30	464348	5000633
06	471490	5006330	31	464178	5000883
07	471408	5006062	32	464063	5001576
08	470889	5005906	33	463959	5002261
09	472764	5005772	34	464599	5003260
10	474210	5005895	35	464767	5004471
11	474264	5005722	36	465133	5006048
12	474593	5005868	37	465853	5007319
13	474812	5005409	38	466238	5007545
14	474408	5003487	39	466268	5007858
15	472451	5000779	40	466541	5007980
16	471159	5000888	41	466733	5008237
17	469324	5000519	42	466890	5007613
18	469247	4999116	43	467259	5007774
19	469065	4997833	44	467359	5008254
20	468964	4997469	45	467640	5008370
21	468840	4997125	46	467980	5008491
22	468083	4997729	47	468743	5008710
23	467674	4997967	48	469451	5007986
24	467277	4998227	49	470018	5008325
25	467109	4998487	50	471591	5009130