

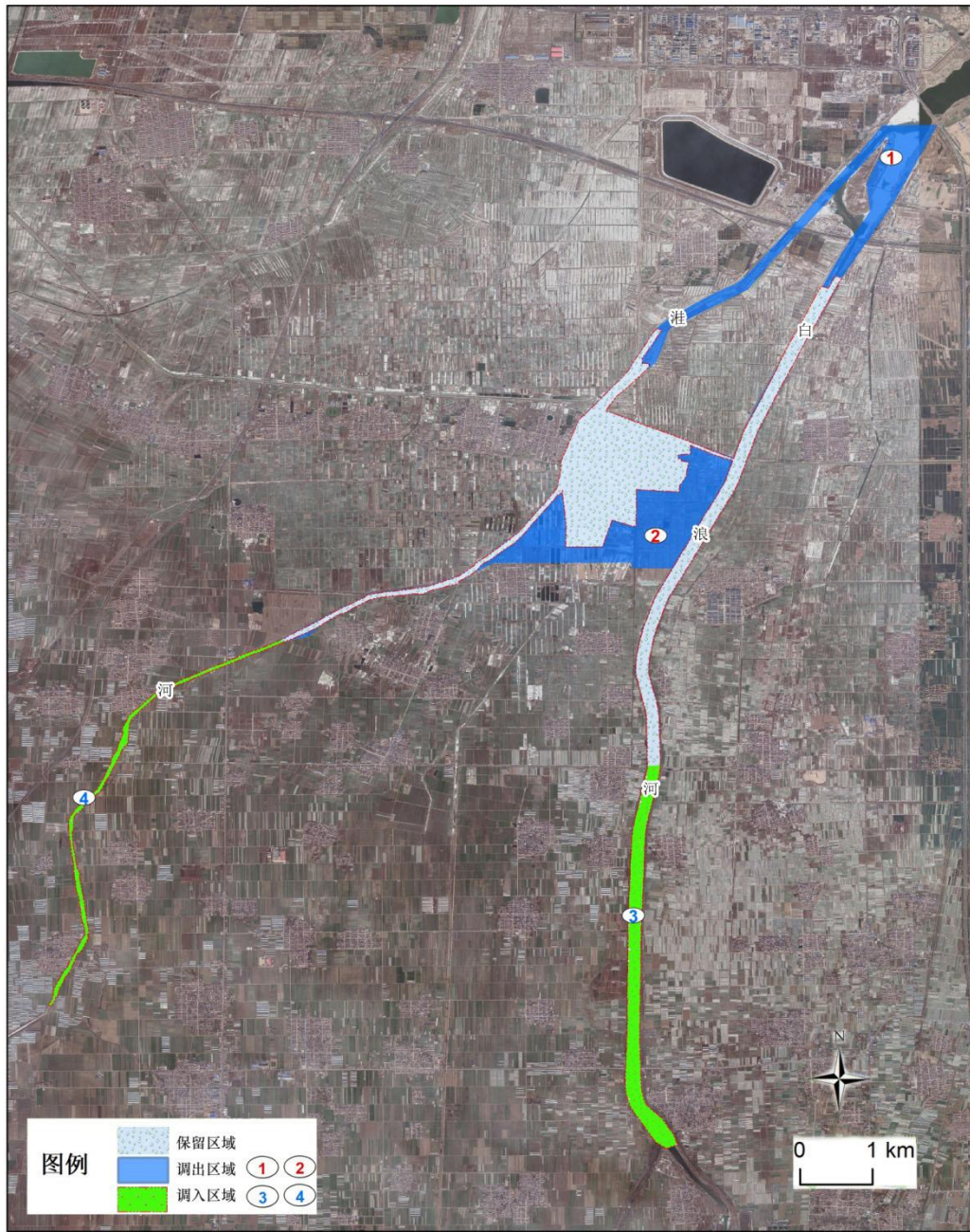
山东潍坊禹王国家湿地公园

一、 山东潍坊禹王国家湿地公园所在地理位置

山东潍坊禹王国家湿地公园位于山东省潍坊市寒亭区，湿地类型主要为河流湿地和人工湿地。湿地公园地理坐标为东经 $119^{\circ} 03' 33'' \sim 119^{\circ} 08' 58''$ ，北纬 $36^{\circ} 56' 10'' \sim 37^{\circ} 00' 14''$ 。

湿地公园范围包括白浪河、潍河、丰收河的下游河段，引黄济青、峡山灌渠的部分河道。具体范围为白浪河大桥至大柳疃村东侧大桥；潍河包括赵家庄潍河桥至潍河汇入白浪河河口；潍河、白浪河之间的引黄济青河段；西官亭村北侧的村道与引黄济青之间的丰收河和峡山灌渠河道；此外，还包括西官亭村北侧村道以北，白浪河以西，引黄济青以南，潍河以东的池塘和土地。

二、 山东潍坊禹王国家湿地公园范围调整示意图



三、 山东潍坊禹王国家湿地公园调整后范围拐点坐标

编号	经度 E	纬度 N
1	119°2'14.646"	36°54'47.295"
2	119°3'09.447"	36°55'12.087"
3	119°3'35.347"	36°55'25.650"
4	119°4'08.073"	36°55'26.560"
5	119°4'29.403"	36°55'33.965"
6	119°5'39.947"	36°57'08.877"
7	119°6'13.820"	36°57'45.798"
8	119°6'27.601"	36°58'00.480"
9	119°5'55.055"	36°57'13.089"
10	119°5'29.444"	36°56'25.944"
11	119°5'31.651"	36°55'54.262"
12	119°5'53.067"	36°55'54.072"
13	119°5'58.865"	36°56'09.719"
14	119°6'12.651"	36°56'06.155"
15	119°6'12.993"	36°56'27.570"
16	119°6'37.818"	36°56'25.890"
17	119°6'44.395"	36°56'53.253"
18	119°7'09.565"	36°56'45.322"
19	119°7'48.986"	36°58'04.410"
20	119°8'00.449"	36°58'25.906"
21	119°8'08.962"	36°58'31.888"
22	119°8'12.486"	36°58'30.831"
23	119°7'28.176"	36°57'10.191"
24	119°6'16.656"	36°54'24.167"
25	119°6'06.636"	36°50'49.680"
26	119°6'30.243"	36°50'03.180"
27	119°6'37.109"	36°50'05.571"
28	119°0'30.442"	36°51'26.836"
29	119°0'40.858"	36°51'48.251"
30	119°0'51.720"	36°52'08.707"
31	119°0'46.169"	36°52'36.187"
32	119°0'47.814"	36°52'45.335"
33	119°0'42.147"	36°53'14.618"
34	119°1'00.080"	36°53'30.530"
35	119°1'10.009"	36°53'55.050"
36	119°1'13.799"	36°54'08.948"