

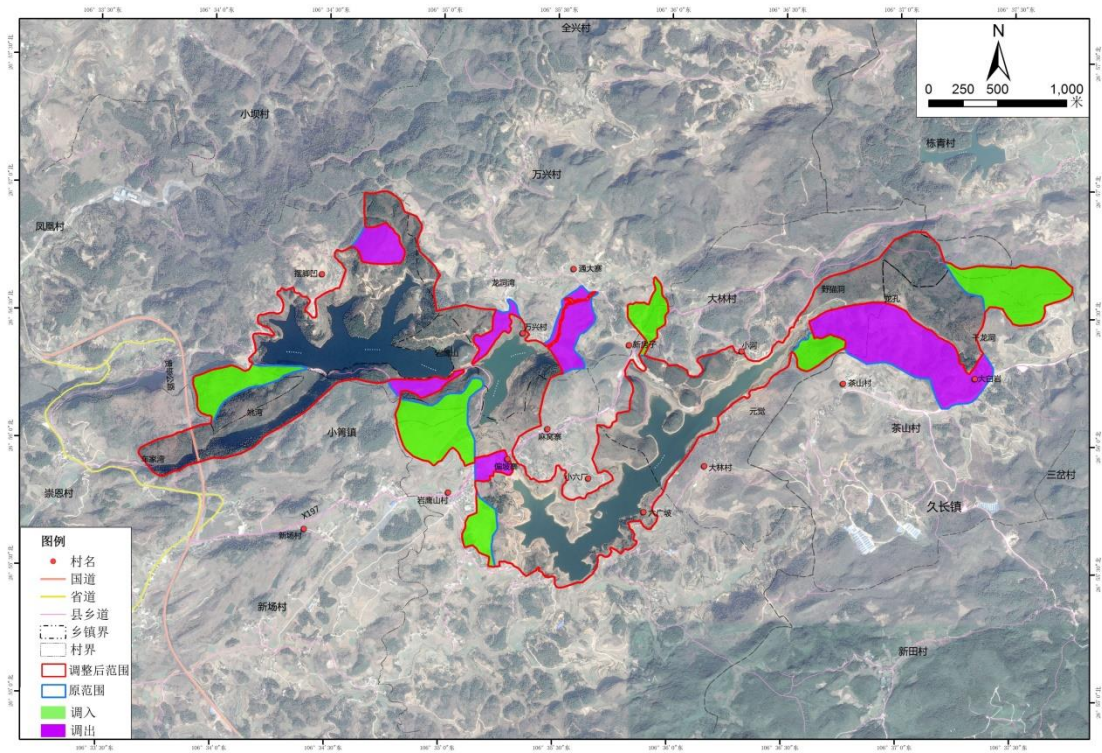
# 贵州修文岩鹰湖国家湿地公园

## 一、 贵州修文岩鹰湖国家湿地公园所在地理位置

贵州修文岩鹰湖国家湿地公园位于贵州省修文县小箐镇和久长镇内，以小箐镇为主体，距离修文县城 8 千米，贵阳市区 54 千米。

贵州修文岩鹰湖国家湿地公园地理坐标为东经  $106^{\circ} 33' 40.98''$  ~  $106^{\circ} 37' 45.74''$ ，北纬  $26^{\circ} 55' 25.63''$  ~  $26^{\circ} 56' 58.42''$ 。公园东西长 6.0 千米，南北宽 2.8 千米，规划总面积为 487.89 公顷。涉及小箐镇岩鹰山村、崇恩村，久长镇茶山村 3 个行政村。四至边界东至久长镇茶山村干龙洞出水口外侧山体，西至小箐镇崇恩村车家湾泄洪道；北到凤凰山山体，南到土坝。

## 二、 贵州修文岩鹰湖国家湿地公园调整示意图



### 三、 贵州修文岩鹰湖国家湿地公园调整后拐点坐标

点号	X	Y	点号	X	Y
1	36358767.98	2982822.26	53	36363236.65	2981660.23
2	36359045.88	2982683.63	54	36363139.13	2981509.05
3	36359154.45	2982393.84	55	36362677.57	2981965.38
4	36359300.91	2982225.51	56	36361975.18	2981882.39
5	36359275.83	2981966.88	57	36362013.37	2981767.73
6	36359705.00	2981975.19	58	36362240.38	2981742.77
7	36359530.66	2981584.01	59	36361958.56	2981529.85
8	36359796.19	2981806.74	60	36361850.19	2981671.68
9	36359803.04	2981944.05	61	36361560.07	2981394.47
10	36359918.26	2981754.80	62	36361321.92	2981147.90
11	36360068.22	2981709.49	63	36360928.06	2980683.50
12	36360203.94	2982048.18	64	36360876.54	2980481.52
13	36360428.23	2982102.09	65	36360824.45	2980388.74
14	36360080.03	2981699.36	66	36360662.56	2980435.24
15	36360189.48	2981515.03	67	36360724.58	2980301.13
16	36360099.55	2981482.83	68	36360532.54	2980251.46
17	36360029.87	2981136.53	69	36360329.88	2980002.49
18	36359835.28	2980910.96	70	36360129.48	2980042.09
19	36359956.98	2980747.87	71	36360011.96	2980112.34
20	36360164.53	2980845.50	72	36359923.42	2980048.33
21	36360344.88	2980610.60	73	36359646.46	2980122.46
22	36360551.90	2980744.91	74	36359481.41	2980256.78
23	36360449.58	2980796.28	75	36359564.29	2980506.64
24	36360401.84	2980896.38	76	36359554.34	2980731.52
25	36360438.16	2981139.92	77	36359808.15	2980783.31
26	36360672.94	2981249.22	78	36359769.57	2980957.49
27	36360696.98	2981614.44	79	36359479.92	2980844.93
28	36360790.43	2981545.09	80	36359390.36	2980978.40
29	36360739.66	2981648.62	81	36359258.24	2980849.05
30	36360793.62	2981754.91	82	36359022.32	2981387.69
31	36360660.47	2982009.01	83	36359159.36	2981334.73
32	36360812.45	2982015.09	84	36359471.21	2981541.83
33	36360859.42	2982211.54	85	36358609.21	2981464.33
34	36360955.72	2981963.46	86	36358016.11	2981053.73
35	36360783.11	2981654.35	87	36357299.84	2980776.25
36	36360959.46	2981571.47	88	36357114.72	2980936.42
37	36361170.88	2981494.24	89	36357639.39	2981153.25
38	36361162.37	2981604.89	90	36357510.12	2981481.91
39	36361420.44	2981712.32	91	36357913.50	2981541.92
40	36361600.30	2981603.92	92	36357943.76	2981793.91

点号	X	Y	点号	X	Y
41	36361785.30	2981738.04	93	36358090.50	2981789.48
42	36362078.54	2982191.67	94	36357983.64	2981934.29
43	36362476.56	2982342.70	95	36358152.00	2981960.47
44	36362823.68	2982533.52	96	36358154.67	2982134.11
45	36362955.16	2982320.67	97	36358320.96	2981958.97
46	36363512.00	2982295.25	98	36358568.30	2982133.33
47	36363883.71	2982135.69	99	36358551.55	2982409.06
48	36363684.09	2982003.48	100	36358731.47	2982326.71
49	36363501.47	2981858.32	101	36359012.93	2982314.39
50	36363379.19	2981978.80	102	36358916.94	2982601.75
51	36363282.61	2981994.05	103	36358762.61	2982570.83
52	36363185.36	2981769.85			

注：湿地公园坐标采用国家 2000 坐标系。