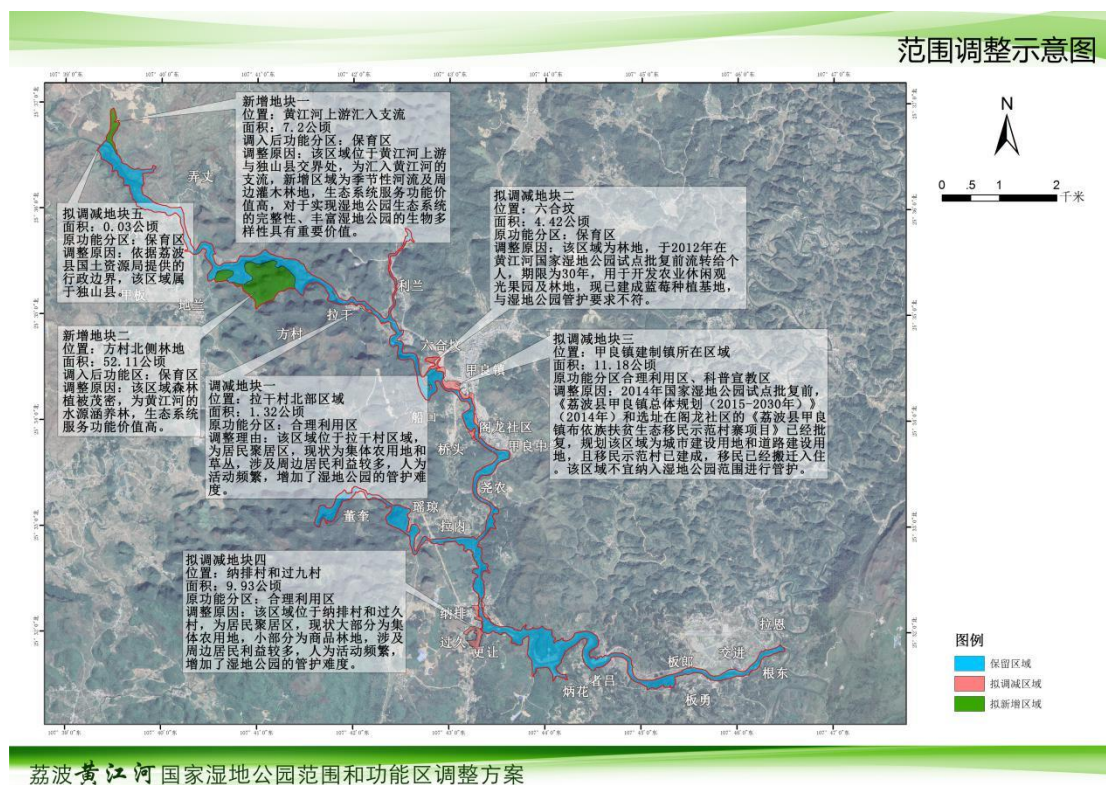


贵州荔波黄江河国家湿地公园

一、 贵州荔波黄江河国家湿地公园所在地理位置

贵州荔波黄江河国家湿地公园位于贵州省荔波县北部甲良镇境内，东至漂洞溶洞、南至黄江河与方村河交汇处、西至三层洞溶洞、北至独山县边界。湿地公园原规划面积为 389.93 hm²，范围包括荔波县境内黄江河（独山县边界至方村河交汇处）及其支流漂洞河（黄江河交汇处至漂洞溶洞）、懂奎河（黄江河交汇处至三层洞溶洞）以及河流上的石板水库与者吕水库，区域范围为北纬 25° 30' 53"~25° 36' 57"，东经 107° 38' 0"~107° 47' 55"。

二、 贵州荔波黄江河国家湿地公园范围调整示意图



三、 贵州荔波黄江河国家湿地公园调整后范围拐点坐标

荔波黄江河国家湿地公园范围调整后拐点坐标表

序号	地理坐标		序号	地理坐标	
	经度	纬度		经度	纬度
1	107° 39' 29"	25° 36' 56"	2	107° 39' 19"	25° 36' 32"
3	107° 39' 44"	25° 36' 01"	4	107° 40' 10"	25° 35' 56"
5	107° 40' 19"	25° 35' 33"	6	107° 40' 27"	25° 35' 36"
7	107° 40' 29"	25° 35' 18"	8	107° 40' 50"	25° 35' 15"
9	107° 40' 58"	25° 35' 03"	10	107° 41' 22"	25° 35' 14"
11	107° 41' 28"	25° 35' 10"	12	107° 41' 36"	25° 35' 17"
13	107° 41' 45"	25° 35' 07"	14	107° 42' 07"	25° 35' 03"
15	107° 42' 17"	25° 34' 55"	16	107° 42' 22"	25° 34' 55"
17	107° 42' 23"	25° 34' 42"	18	107° 42' 29"	25° 34' 34"
19	107° 42' 37"	25° 34' 34"	20	107° 42' 45"	25° 34' 11"
21	107° 42' 52"	25° 34' 22"	22	107° 43' 07"	25° 34' 10"
23	107° 43' 12"	25° 34' 09"	24	107° 43' 08"	25° 34' 03"
25	107° 43' 11"	25° 33' 55"	26	107° 43' 16"	25° 33' 49"
27	107° 43' 30"	25° 33' 38"	28	107° 43' 16"	25° 33' 31"
29	107° 43' 14"	25° 33' 19"	30	107° 43' 26"	25° 33' 09"
31	107° 43' 19"	25° 32' 54"	32	107° 42' 45"	25° 32' 53"
33	107° 42' 39"	25° 32' 46"	34	107° 42' 38"	25° 33' 01"
35	107° 42' 34"	25° 32' 56"	36	107° 42' 35"	25° 33' 08"
37	107° 42' 01"	25° 33' 22"	38	107° 41' 53"	25° 33' 19"
39	107° 41' 40"	25° 33' 11"	40	107° 41' 37"	25° 32' 59"
41	107° 41' 42"	25° 33' 04"	42	107° 41' 48"	25° 33' 03"
43	107° 42' 05"	25° 33' 19"	44	107° 42' 09"	25° 33' 15"
45	107° 42' 13"	25° 33' 16"	46	107° 42' 24"	25° 33' 10"
47	107° 42' 21"	25° 33' 01"	48	107° 42' 35"	25° 32' 54"
49	107° 42' 38"	25° 32' 43"	50	107° 42' 45"	25° 32' 52"
51	107° 43' 09"	25° 32' 49"	52	107° 43' 18"	25° 32' 36"
53	107° 43' 15"	25° 32' 24"	54	107° 43' 24"	25° 31' 59"
55	107° 43' 39"	25° 31' 54"	56	107° 43' 50"	25° 31' 57"
57	107° 43' 52"	25° 31' 34"	58	107° 44' 01"	25° 31' 40"
59	107° 44' 08"	25° 31' 35"	60	107° 44' 07"	25° 31' 40"
61	107° 44' 25"	25° 31' 56"	62	107° 44' 23"	25° 31' 46"
63	107° 44' 31"	25° 31' 38"	64	107° 44' 46"	25° 31' 46"
65	107° 44' 51"	25° 31' 37"	66	107° 45' 03"	25° 31' 27"
67	107° 45' 19"	25° 31' 28"	68	107° 45' 21"	25° 31' 34"
69	107° 45' 38"	25° 31' 36"	70	107° 45' 48"	25° 31' 32"
71	107° 46' 11"	25° 31' 38"	72	107° 46' 29"	25° 31' 49"
73	107° 46' 26"	25° 31' 53"	74	107° 46' 04"	25° 31' 38"
75	107° 45' 34"	25° 31' 39"	76	107° 44' 58"	25° 31' 33"

序号	地理坐标		序号	地理坐标	
	经度	纬度		经度	纬度
77	107° 44' 50"	25° 31' 46"	78	107° 44' 28"	25° 31' 45"
79	107° 44' 33"	25° 31' 52"	80	107° 44' 25"	25° 32' 00"
81	107° 44' 06"	25° 31' 54"	82	107° 44' 04"	25° 32' 01"
83	107° 43' 22"	25° 32' 09"	84	107° 43' 17"	25° 32' 48"
85	107° 43' 29"	25° 32' 58"	86	107° 43' 30"	25° 33' 09"
87	107° 43' 18"	25° 33' 16"	88	107° 43' 20"	25° 33' 28"
89	107° 43' 27"	25° 33' 30"	90	107° 43' 37"	25° 33' 42"
91	107° 43' 19"	25° 33' 50"	92	107° 43' 12"	25° 34' 13"
93	107° 42' 56"	25° 34' 19"	94	107° 42' 56"	25° 34' 26"
95	107° 42' 45"	25° 34' 26"	96	107° 42' 46"	25° 34' 20"
97	107° 42' 42"	25° 34' 25"	98	107° 42' 39"	25° 34' 37"
99	107° 42' 30"	25° 34' 39"	100	107° 42' 27"	25° 34' 45"
101	107° 42' 31"	25° 34' 50"	102	107° 42' 23"	25° 35' 01"
103	107° 42' 26"	25° 35' 20"	104	107° 42' 23"	25° 35' 33"
105	107° 42' 34"	25° 35' 41"	106	107° 42' 37"	25° 35' 41"
107	107° 42' 32"	25° 35' 48"	108	107° 42' 30"	25° 35' 38"
109	107° 42' 21"	25° 35' 33"	110	107° 42' 22"	25° 35' 22"
111	107° 42' 25"	25° 35' 14"	112	107° 42' 19"	25° 34' 57"
113	107° 41' 58"	25° 35' 09"	114	107° 41' 28"	25° 35' 28"
115	107° 41' 04"	25° 35' 36"	116	107° 40' 36"	25° 35' 27"
117	107° 40' 31"	25° 35' 39"	118	107° 40' 24"	25° 35' 40"
119	107° 40' 20"	25° 35' 36"	120	107° 40' 11"	25° 36' 00"
121	107° 39' 49"	25° 36' 07"	122	107° 39' 47"	25° 36' 18"
123	107° 39' 56"	25° 36' 23"	124	107° 39' 38"	25° 36' 24"
125	107° 39' 28"	25° 36' 38"			