

湖南雪峰湖国家湿地公园

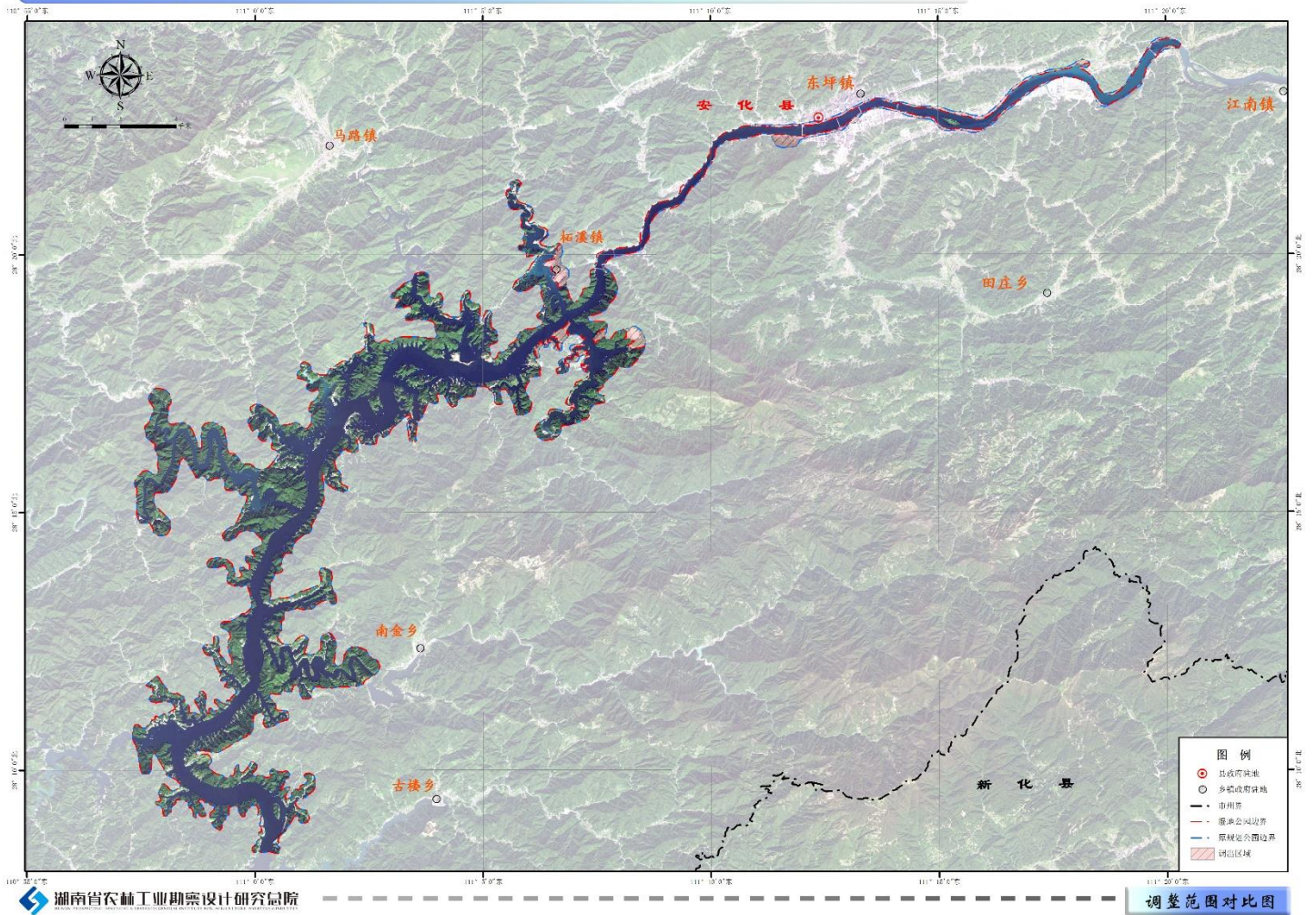
一、湖南雪峰湖国家湿地公园所在地理位置

湖南雪峰湖国家湿地公园位于益阳市安化县，东与本县东坪镇接壤，西与本县坪口镇、城南及柘溪林杨为邻，南与新化县交界，北与本县柘溪镇、马路镇、烟溪镇接壤。地处资江干流安化县段，湿地公园贯穿安化县城，距益阳市区 130 公里，行政区划隶属湖南省安化县马路口、烟溪、渠江、东坪、南金、古楼、平口、柘溪、柘溪林场等 9 个乡镇（林场）。

湖南雪峰湖湿地公园地理坐标为东经 $110^{\circ} 57' 24'' \sim 111^{\circ} 20' 24''$ ，北纬 $28^{\circ} 8' 23'' \sim 28^{\circ} 24' 11''$ 。范围主要包括柘溪水库（以下称为“雪峰湖”）、资江干流安化东坪-珠溪口段及周边区域。湿地公园由南向北呈狭长型廊道走向，最南端至雪峰湖柘溪林场附近、最北端至珠溪口水电站大坝。湿地公园大致范围包括雪峰湖及其周边第一层山脊线或公路、资江东坪-珠溪口段及其周边第一层山脊线或公路，当第一层山脊内有居民点、农地时，则以雪峰湖或资江最高水位至居民点农地边缘为界。同时，入库小溪以库尾至小溪 2~5 千米长、20~50 米宽的为界。

二、湖南雪峰湖国家湿地公园范围调整示意图

湖南雪峰湖国家湿地公园范围与功能区调整方案



三、 湖南雪峰湖国家湿地公园调整后范围拐点坐标

拐点编号	经度	纬度	拐点编号	经度	纬度
1	111°20'24"E	28°24'5"N	26	110°57'52"E	28°9'23"N
2	111°18'10"E	28°23'38"N	27	111°0'3"E	28°8'25"N
3	111°18'24"E	28°23'42"N	28	111°0'34"E	28°8'23"N
4	111°13'47"E	28°23'1"N	29	111°1'16"E	28°9'57"N
5	111°12'6"E	28°22'32"N	30	111°0'48"E	28°11'0"N
6	111°7'31"E	28°19'44"N	31	111°2'39"E	28°11'50"N
7	111°6'44"E	28°19'22"N	32	111°1'45"E	28°13'35"N
8	111°6'25"E	28°19'48"N	33	111°2'6"E	28°15'27"N
9	111°5'51"E	28°21'27"N	34	111°3'32"E	28°16'22"N
10	111°5'44"E	28°19'20"N	35	111°5'53"E	28°16'53"N
11	111°5'13"E	28°18'55"N	36	111°6'12"E	28°18'14"N
12	111°4'42"E	28°19'19"N	37	111°6'45"E	28°18'10"N
13	111°3'32"E	28°19'34"N	38	111°6'34"E	28°18'26"N
14	111°4'1"E	28°18'23"N	39	111°6'57"E	28°18'44"N

15	111 2'29"E	28 18'42"N	40	111 6'43"E	28 17'42"N
16	111 1'4"E	28 17'53"N	41	111 7'21"E	28 18'8"N
17	111 0'8"E	28 17'6"N	42	111 6'59"E	28 17'7"N
18	110 57'49"E	28 17'23"N	43	111 6'43"E	28 16'28"N
19	110 57'29"E	28 15'1"N	44	111 8'37"E	28 18'14"N
20	110 59'25"E	28 14'27"N	45	111 8'8"E	28 18'23"N
21	110 59'1"E	28 14'0"N	46	111 7'32"E	28 18'18"N
22	110 59'10"E	28 12'35"N	47	111 7'44"E	28 19'47"N
23	110 57'42"E	28 11'41"N	48	111 12'5"E	28 22'18"N
24	110 57'24"E	28 10'48"N	49	111 13'46"E	28 22'52"N
25	110 57'35"E	28 9'58"N	50	111 20'21"E	28 23'59"N