

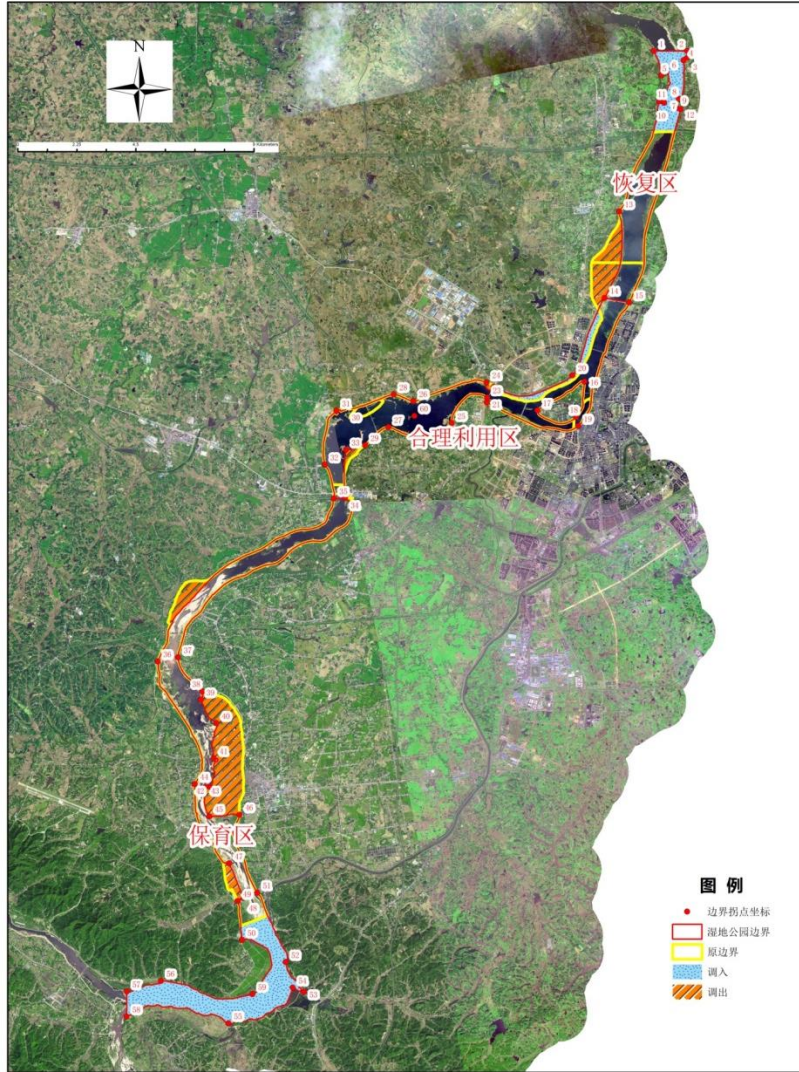
安徽淠河国家湿地公园

一、安徽淠河国家湿地公园所在地理位置

安徽淠河国家湿地公园位于六安市区西北部淠河中游，南至淠河上游两河口，北至合六叶高速公路下游3.0千米，城区月亮岛范围以外。淠河两侧没有绿化带的，以现有防洪堤为界，没有防洪堤的以最高水位线为界。其余有绿化带的，以淠河路、河西景观大道以及《六安市城市总体规划（2008—2030年）》规划的淠河两岸绿化带为界。途经裕安区新安、平桥、徐集、城南、分路口、马家庵园艺场、韩摆渡、狮子岗、独山、石板冲、苏埠园艺场、苏埠、青山和金安区城北、清水河街道、望城岗街道等乡镇。

地理坐标范围为 $116^{\circ} 18' 14'' \sim 116^{\circ} 31' 37''$ ，北纬 $31^{\circ} 33' 04'' \sim 31^{\circ} 53' 08''$ ，公园中心坐标点为：东经 $116^{\circ} 25' 05''$ ，北纬 $31^{\circ} 45' 36''$ ，公园总面积为4560.91公顷，其中：裕安区4010.67公顷，金安区550.24公顷，公园内淠河长度54.75千米。

二、安徽淠河国家湿地公园范围调整示意图



三、安徽淠河国家湿地公园调整后范围拐点坐标

拐点 编号	纬度	经度	拐点 编号	纬度	经度
1	31° 53' 08"N	116° 30' 46"E	31	31° 45' 42"N	116° 23' 10"E
2	31° 53' 09"N	116° 31' 37"E	32	31° 44' 35"N	116° 22' 55"E
3	31° 53' 01"N	116° 31' 37"E	33	31° 44' 54"N	116° 23' 24"E
4	31° 52' 57"N	116° 31' 30"E	34	31° 43' 54"N	116° 23' 24"E
5	31° 52' 39"N	116° 30' 58"E	35	31° 43' 54"N	116° 23' 10"E
6	31° 52' 43"N	116° 31' 08"E	36	31° 40' 31"N	116° 18' 54"E
7	31° 52' 08"N	116° 31' 30"E	37	31° 40' 36"N	116° 19' 23"E
8	31° 52' 09"N	116° 31' 26"E	38	31° 39' 55"N	116° 19' 59"E
9	31° 51' 59"N	116° 31' 23"E	39	31° 39' 44"N	116° 19' 59"E
10	31° 52' 05"N	116° 31' 05"E	40	31° 39' 15"N	116° 20' 20"E
11	31° 52' 07"N	116° 30' 58"E	41	31° 38' 32"N	116° 20' 17"E

12	31° 51' 57"N	116° 31' 26"E	42	31° 37' 56"N	116° 20' 13"E
13	31° 49' 50"N	116° 30' 00"E	43	31° 37' 56"N	116° 20' 06"E
14	31° 48' 03"N	116° 29' 38"E	44	31° 37' 60"N	116° 19' 48"E
15	31° 47' 58"N	116° 30' 14"E	45	31° 37' 20"N	116° 20' 10"E
16	31° 46' 20"N	116° 29' 10"E	46	31° 37' 22"N	116° 20' 53"E
17	31° 45' 44"N	116° 28' 01"E	47	31° 36' 22"N	116° 20' 38"E
18	31° 45' 36"N	116° 28' 59"E	48	31° 35' 39"N	116° 20' 60"E
19	31° 45' 25"N	116° 29' 02"E	49	31° 35' 36"N	116° 20' 53"E
20	31° 46' 27"N	116° 28' 52"E	50	31° 34' 47"N	116° 20' 60"E
21	31° 45' 54"N	116° 26' 49"E	51	31° 35' 46"N	116° 21' 22"E
22	31° 46' 13"N	116° 27' 00"E	52	31° 34' 20"N	116° 22' 01"E
23	31° 45' 59"N	116° 26' 49"E	53	31° 33' 44"N	116° 22' 30"E
24	31° 46' 18"N	116° 26' 49"E	54	31° 33' 49"N	116° 22' 12"E
25	31° 45' 27"N	116° 25' 59"E	55	31° 33' 04"N	116° 20' 38"E
26	31° 45' 54"N	116° 25' 01"E	56	31° 33' 56"N	116° 19' 01"E
27	31° 45' 22"N	116° 24' 25"E	57	31° 33' 43"N	116° 18' 14"E
28	31° 46' 02"N	116° 24' 32"E	58	31° 33' 12"N	116° 18' 14"E
29	31° 44' 59"N	116° 23' 53"E	59	31° 33' 41"N	116° 21' 14"E
30	31° 45' 47"N	116° 23' 24"E	60	31° 45' 36"N	116° 25' 05"E