

# 江苏沛县安国湖国家湿地公园

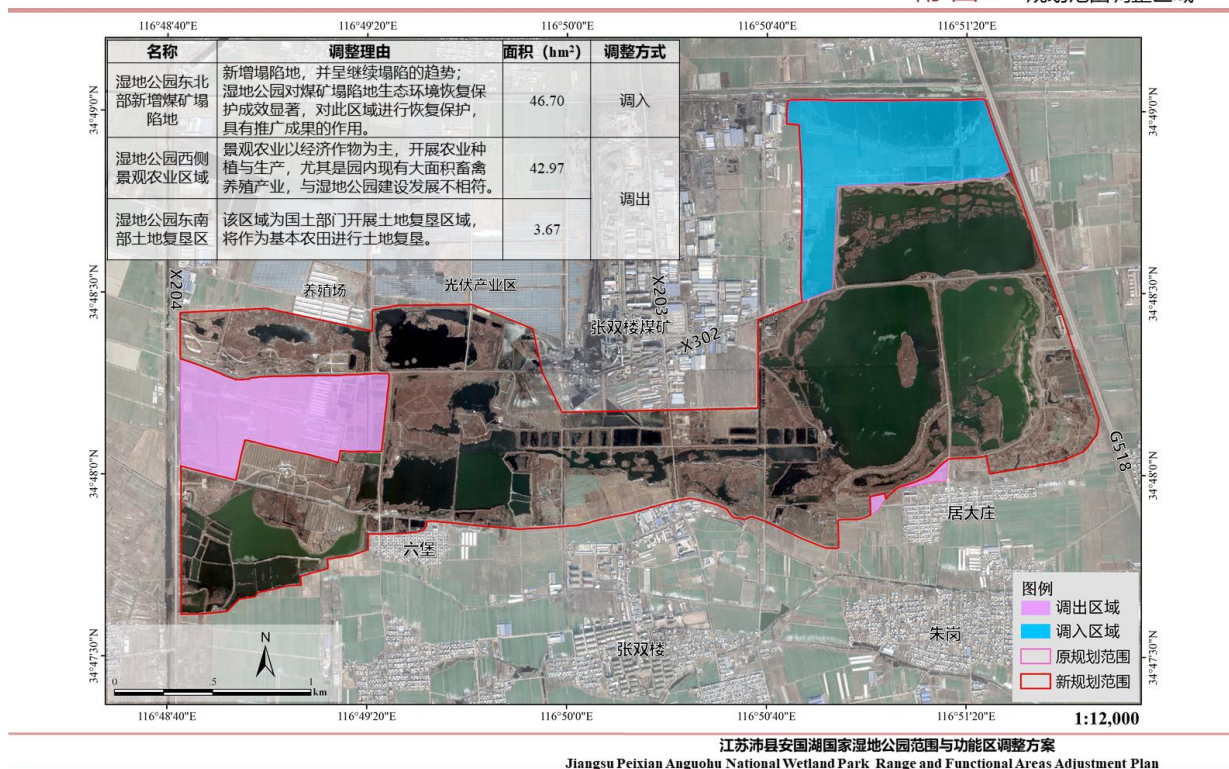
## 一、江苏沛县安国湖国家湿地公园所在地理位置

江苏安国湖位于沛县安国镇南部，距离沛县城区仅 8km，徐济高速（S69）沛县出口沿西环线直达湿地公园，交通便利。

江苏沛县安国湖国家湿地公园地理坐标为北纬 34°47'36"-34°49'02"，东经 116°48'42"-116°51'46"。湿地公园东起 G518 国道，西至 X204 县道（不包括 204 县道东侧景观农业区），东北以东西走向的村镇道路为界，北侧以生态涵养林（及林间道路）为边界，西北以水岸线为边界，南至村庄（居大庄）、农田北缘线道路外沿，规划总面积 517.06hm<sup>2</sup>。

## 二、江苏沛县安国湖国家湿地公园范围调整示意图

附图 6 规划范围调整区域



### 三、 江苏沛县安国湖国家湿地公园调整后范围拐点坐标

序号	东经 (E)	北纬 (N)
1	116°48'42.49"	34°48'26.64"
2	116°49'53.12"	34°48'24.08"
3	116°50'38.20"	34°48'25.64"
4	116°50'44.13"	34°49'01.69"
5	116°51'23.53"	34°49'02.04"
6	116°51'46.55"	34°48'09.23"
7	116°50'54.41"	34°47'48.09"
8	116°48'42.81"	34°47'36.88"
9	116°48'42.67"	34°48'00.88"
10	116°48'53.68"	34°47'59.04"
11	116°48'55.78"	34°48'05.62"
12	116°49'22.82"	34°48'03.82"
13	116°49'24.35"	34°48'16.64"
14	116°48'54.31"	34°48'15.58"
15	116°48'42.92"	34°48'18.95"