

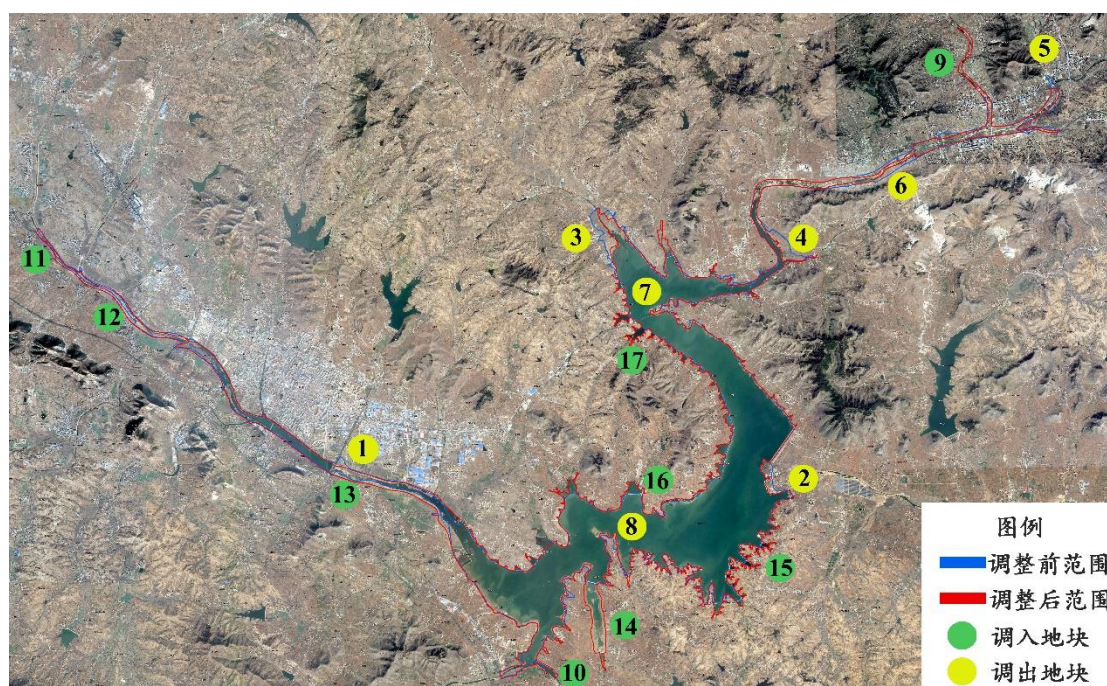
# 山东云蒙湖国家湿地公园

## 一、 山东云蒙湖国家湿地公园所在地理位置

山东云蒙湖国家湿地公园位于山东省临沂市蒙阴县东部，地理坐标介于东经  $117^{\circ} 50' 49.34''$  -  $118^{\circ} 13' 54.31''$ ，北纬  $35^{\circ} 36' 57.81''$  -  $35^{\circ} 49' 22.29''$  之间。西起大张台村，东至小桥子岭东北处，北起潘万西南处，南至金山村西北 G205 国道处。

湿地公园范围包括云蒙湖主湖区和东汶河、梓河两条河流的部分河段，涉及常路镇、蒙阴街道办事处、桃墟镇、垛庄镇、旧寨乡、坦埠镇、经济开发区、云蒙湖生态区等 8 个乡镇街区。其中湿地公园总面积为  $5551.74\text{hm}^2$ ，湿地率达  $94.46\%$ ，主要由河流湿地、人工湿地、沼泽湿地组成。

## 二、 山东云蒙湖国家湿地公园范围调整示意图



### 三、 山东云蒙湖国家湿地公园调整后范围拐点坐标

编号	经度 E	纬度 N
1	118°11'42.60"E	35°49'22.29"N
2	118°13'54.31"E	35°47'21.94"N
3	118°3'29.87"E	35°45'58.78"N
4	118°7'53.12"E	35°41'46.38"N
5	118°5'55.48"E	35°38'46.36"N
6	118°4'2.85"E	35°40'42.77"N
7	118°3'30.45"E	35°37'5.25"N
8	118°1'11.18"E	35°36'57.81"N
9	117°59'39.16"E	35°40'7.86"N
10	117°55'55.86"E	35°42'5.15"N
11	117°53'53.65"E	35°43'22.95"N
12	117°50'49.34"E	35°45'37.78"N