

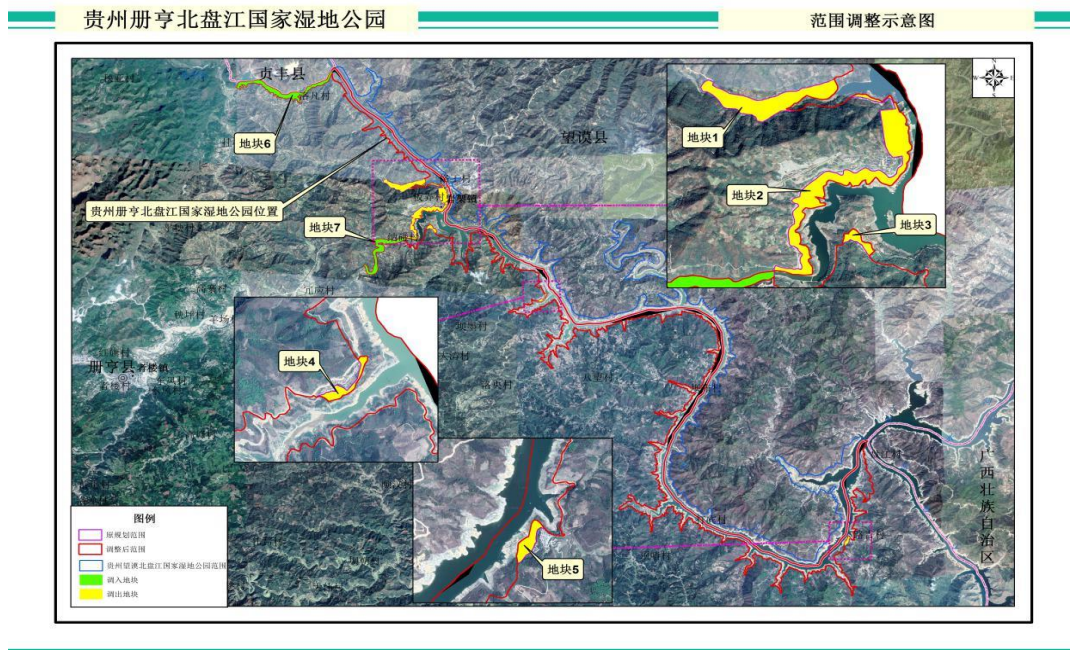
贵州册亨北盘江国家湿地公园

一、贵州册亨北盘江国家湿地公园所在地理位置

贵州册亨北盘江国家湿地公园位于贵州省黔西南布依族苗族自治州册亨县境内，湿地公园地处北盘江流域，北起洛凡河，南至册亨县双江镇的双江口，西起湿地公园已建道路附近，东至册亨县与望谟县县界。距册亨县城约 27 公里，行政区划隶属贵州省册亨县岩架镇和双江镇。

贵州册亨北盘江湿地公园地理坐标为东经 $105^{\circ} 51' 38''$ - $106^{\circ} 8' 26''$ 、北纬 $24^{\circ} 53' 15''$ - $25^{\circ} 07' 29''$ 。范围包括洛凡、洛王、板弄、坝麦、八望、坝布、打宾等九个行政村。湿地公园南临双江镇坝纳村，北临贞丰县，西临环湖路，东临贵州望谟北盘江国家湿地公园。

二、贵州册亨北盘江国家湿地公园范围调整示意图



三、贵州册亨北盘江国家湿地公园调整后范围拐点坐标 贵州册亨北盘江国家湿地公园范围调整后坐标表

点号	X 坐标	Y 坐标	点号	X 坐标	Y 坐标
1	35586842.77	2779113.12	88	35606738.25	2763212.04
2	35587022.95	2779165.51	89	35605602.05	2763165.78
3	35587162.81	2779227.76	90	35606648.23	2762858.37
4	35589655.93	2778419.74	91	35606022.74	2761522.56
5	35591028.85	2779911.50	92	35605320.20	2761646.24
6	35591532.69	2778756.87	93	35605604.61	2761036.10
7	35592378.69	2777106.19	94	35605464.54	2760152.53
8	35593226.05	2776805.41	95	35606009.04	2758903.38
9	35594517.69	2775588.21	96	35605168.14	2758578.90
10	35595458.18	2774866.31	97	35604505.64	2759059.54
11	35594540.39	2774226.54	98	35604013.06	2758337.74
12	35595969.45	2774428.52	99	35604992.89	2758054.59
13	35596209.02	2773342.47	100	35605422.54	2757214.73
14	35595995.46	2773064.91	101	35606080.03	2757978.98
15	35595636.84	2773145.86	102	35606407.59	2758494.79
16	35594936.82	2772889.27	103	35606872.08	2758108.63
17	35594731.96	2772289.38	104	35606820.75	2757253.21
18	35594897.12	2771719.77	105	35607183.47	2757929.08
19	35593681.31	2771649.45	106	35607851.96	2757407.53
20	35592908.40	2771594.17	107	35608727.26	2756965.22
21	35592701.11	2771661.35	108	35609905.45	2756367.73
22	35593167.82	2771277.80	109	35609249.31	2755787.03
23	35592909.39	2771114.52	110	35609720.61	2755061.23
24	35592826.76	2770052.37	111	35610145.55	2756138.66
25	35592469.71	2770405.65	112	35610851.65	2755908.26
26	35592830.71	2769944.40	113	35611320.21	2755364.03
27	35593086.45	2770230.27	114	35611091.42	2755022.42
28	35593054.60	2770502.00	115	35610868.96	2754561.92
29	35593013.36	2771053.85	116	35611327.26	2754189.16
30	35593097.76	2771501.14	117	35611213.59	2754625.71
31	35594370.28	2771681.81	118	35611722.50	2755475.16
32	35594877.92	2771215.44	119	35612396.64	2754733.91
33	35595241.21	2772152.64	120	35613420.53	2755548.93
34	35595468.99	2772409.43	121	35614528.90	2754057.88
35	35596480.52	2771787.62	122	35614763.40	2754506.49
36	35596421.15	2770451.80	123	35614053.93	2755221.63
37	35596779.78	2770550.74	124	35613748.89	2756034.92
38	35597119.77	2770041.42	125	35614375.02	2756981.70
39	35597101.25	2770955.56	126	35614660.89	2756835.93
40	35597190.32	2771205.36	127	35614753.76	2757355.90
41	35597403.13	2771092.91	128	35615185.59	2758261.45
42	35597204.29	2771383.46	129	35614687.98	2758239.13
43	35597317.99	2771471.38	130	35614748.82	2758942.35
44	35597359.66	2771999.32	131	35614749.87	2759374.74

45	35597936.34	2771900.26	132	35615018.42	2758694.76
46	35598381.15	2771217.44	133	35615322.43	2759082.37
47	35598209.14	2771126.21	134	356154780.00	2759638.63
48	35598581.61	2770919.05	135	35615126.59	2760610.93
49	35598243.83	2770505.42	136	35615227.83	2761722.98
50	35598776.08	2770779.96	137	35614730.52	2760388.47
51	35598676.91	2770437.26	138	35614130.52	2759732.97
52	35598765.74	2769996.65	139	35614351.38	2758707.24
53	35599001.13	2770388.59	140	35614266.52	2757142.95
54	35600388.74	2769970.8	141	35613070.51	2755586.70
55	35600422.27	2769594.52	142	35612630.51	2755531.95
56	35600214.74	2769390.35	143	35611138.50	2756016.45
57	35600482.63	2769326.85	144	35609830.49	2756848.46
58	35600734.27	2769008.51	145	35608110.49	2757496.71
59	35600059.13	2768724.03	146	35607165.65	2758273.90
60	35599696.02	2768492.59	147	35606058.48	2759618.22
61	35599014.38	2768073.80	148	35606068.50	2760716.41
62	35599895.57	2767810.87	149	35606620.05	2762270.09
63	35600447.77	2768186.17	150	35607814.49	2764050.24
64	35601085.00	2768707.03	151	35608718.49	2766271.93
65	35601699.01	2767543.56	152	35608654.25	2767039.53
66	35601324.97	2766761.50	153	35608251.50	2767747.73
67	35600704.45	2766940.38	154	35607594.49	2768189.76
68	35600362.54	2766115.11	155	35606658.48	2768296.51
69	35600997.97	2765308.42	156	35605326.48	2768202.52
70	35601009.61	2766200.13	157	35602574.46	2767525.51
71	35601243.6	2765854.41	158	35601929.44	2767618.91
72	35601205.65	2766444.00	159	35601061.57	2769108.92
73	35601718.46	2766229.93	160	35600809.46	2769801.97
74	35601995.15	2767311.09	161	35600614.46	2770202.03
75	35602644.94	2767209.63	162	35598914.45	2771076.53
76	35603106.10	2766952.55	163	35597866.44	2772108.04
77	35604126.02	2767645.25	164	35597034.44	2772154.29
78	35604313.14	2767162.55	165	35596226.43	2772504.29
79	35604599.46	2767770.96	166	35596202.43	2773094.80
80	35605947.62	2767548.03	167	35596347.34	2774123.75
81	35606848.66	2768114.07	168	35596050.44	2774776.05
82	35608159.08	2767519.21	169	35593778.42	2776996.07
83	35607986.08	2766127.03	170	35591133.41	2780171.95
84	35607827.56	2764869.17	171	35589710.41	2778915.58
85	35606223.07	2764673.00	172	35587854.40	2779510.33
86	35607458.14	2764073.27	173	35586780.67	2779397.60
87	35607015.41	2763264.58	174	35586725.63	2779231.65

注：坐标为大地 2000