

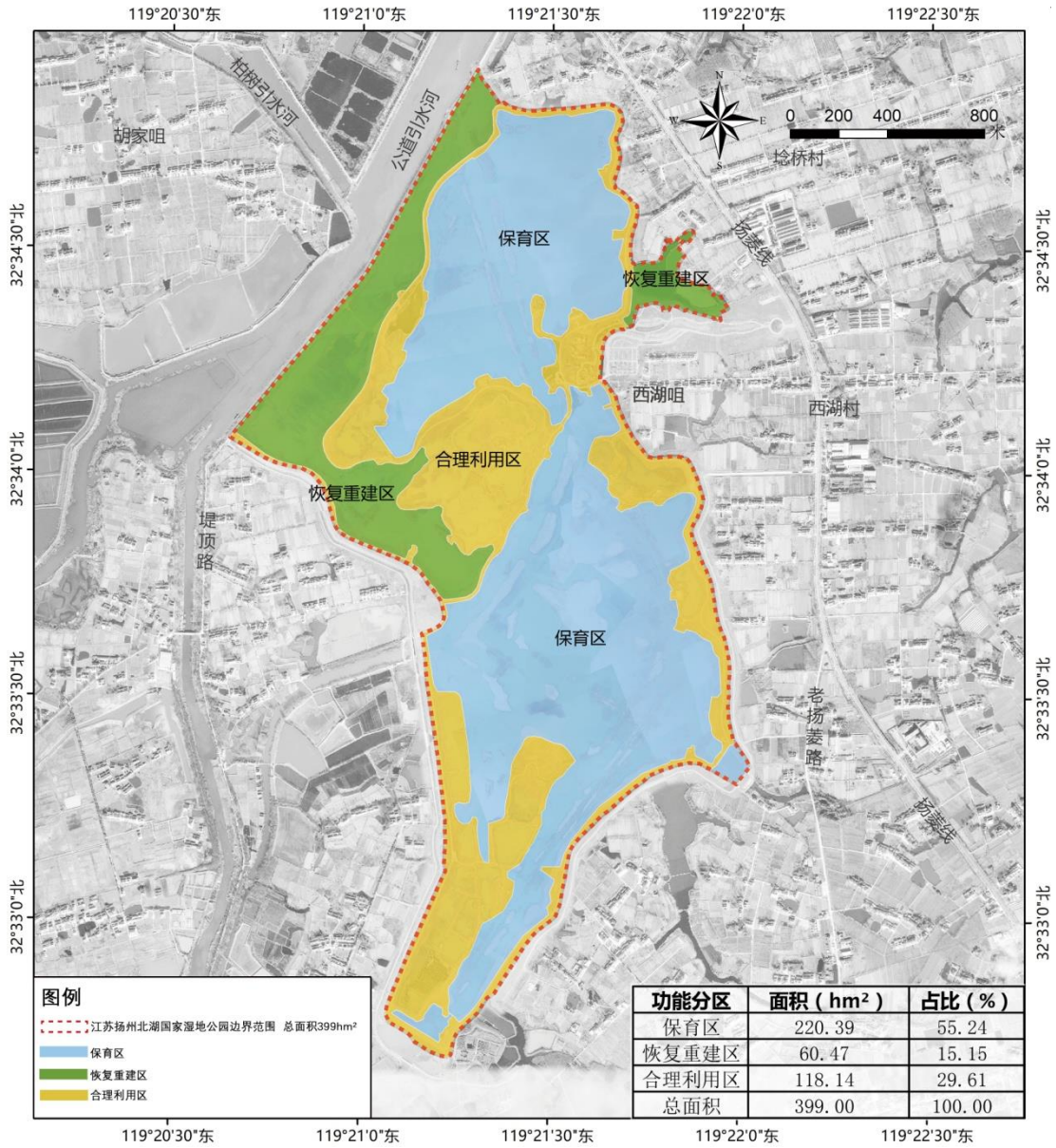
江苏扬州北湖国家湿地公园

一、江苏扬州北湖国家湿地公园所在地理位置

江苏扬州北湖国家湿地公园位于扬州北郊，邗江区公道、杨寿、方巷三镇交界处。在生态区位上，北湖国家湿地公园汇集西侧山地丘陵来水，出水公道河，后汇入邵伯湖、高邮湖等大型湖泊。创建北湖国家湿地公园，以恢复与保护北湖湿地、传承与弘扬北湖文化为基本定位，能够有力推动高宝邵伯湖群退化湿地的修复与重建、恢复重要水禽的栖息环境、构筑区域的水生态安全屏障，进一步夯实扬州市和邗江区生态文明建设的成果。

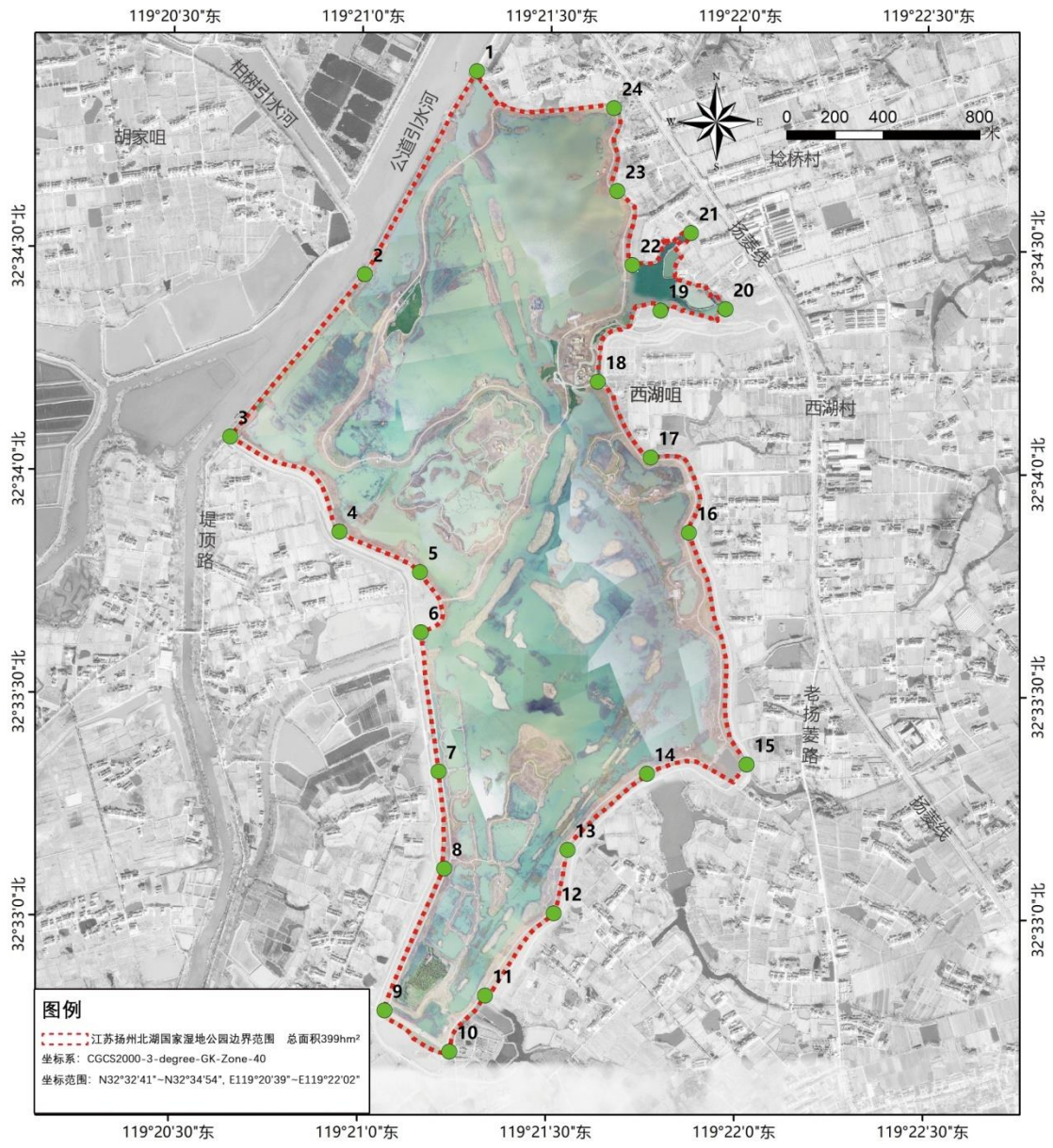
北湖国家湿地公园地理坐标为东经 $119^{\circ}20'39''\sim 119^{\circ}22'02''$ ，北纬 $32^{\circ}32'41''\sim 32^{\circ}34'54''$ ；湿地公园东侧、南侧、西侧均以修复后的外环河为界，北侧以公道河大堤南侧道路为界。

二、江苏扬州北湖国家湿地公园示意图



三、江苏扬州北湖国家湿地公园拐点坐标

序号	东经	北纬	序号	东经	北纬
01	119°21'18"	32°34'54"	13	119°21'33"	32°33'09"
02	119°21'01"	32°34'27"	14	119°21'46"	32°33'19"
03	119°20'39"	32°34'05"	15	119°22'02"	32°33'21"
04	119°20'57"	32°33'52"	16	119°21'52"	32°33'52"
05	119°21'10"	32°33'46"	17	119°21'46"	32°34'02"
06	119°21'10"	32°33'38"	18	119°21'38"	32°34'12"
07	119°21'13"	32°33'20"	19	119°21'48"	32°34'22"
08	119°21'14"	32°33'07"	20	119°21'58"	32°34'22"
09	119°21'04"	32°32'47"	21	119°21'52"	32°34'32"
10	119°21'15"	32°32'42"	22	119°21'43"	32°34'28"
11	119°21'20"	32°32'49"	23	119°21'41"	32°34'38"
12	119°21'31"	32°33'01"	24	119°21'40"	32°34'49"
备注：坐标系为 CGCS2000-3-degree-GK-Zone-40					



江苏扬州北湖国家湿地公园边界范围图