

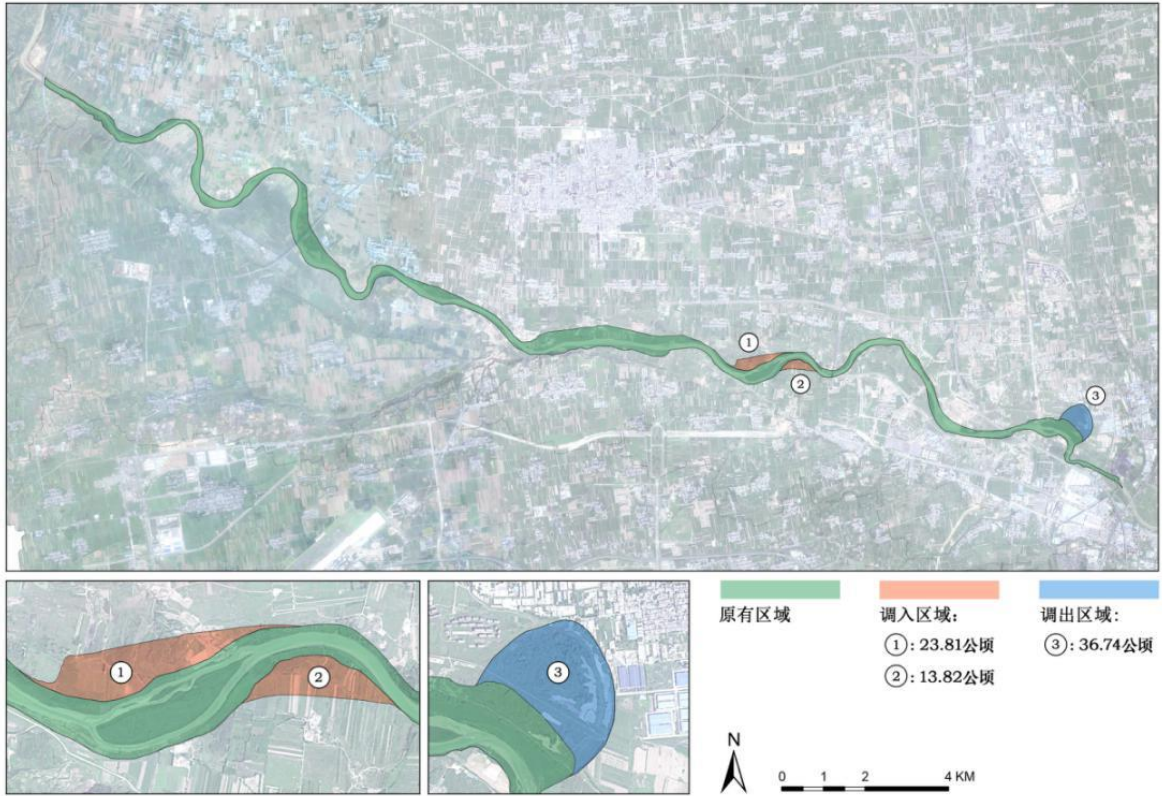
# 陕西泾阳泾河国家湿地公园

## 一、陕西泾阳泾河国家湿地公园所在地理位置

陕西泾阳泾河国家湿地公园位于陕西省西咸新区开发建设管理委员会（包含泾河新城、秦汉新城和空港新城）及咸阳市泾阳县行政范围内，其中处于西咸新区面积 678.15 公顷，占湿地公园面积的 80.32%；处于泾阳县面积 166.18 公顷，占湿地公园面积的 19.68%。湿地公园东南至西咸新区泾河新城高庄镇芦家村，西北至泾阳县桥底镇团庄村。

陕西泾阳泾河国家湿地公园地理坐标为：东经  $108^{\circ} 41' 42'' \sim 108^{\circ} 58' 1''$ ，北纬  $34^{\circ} 32' 57'' \sim 34^{\circ} 27' 54''$ 。湿地公园东南以芦家村所在县界为界，西北以团庄村 G69 泾河特大桥为界。

## 二、陕西泾阳泾河国家湿地公园范围调整示意图



### 三、陕西泾阳泾河国家湿地公园调整后范围拐点坐标

序号	东经	北纬
1	108° 41' 18"	34° 33' 15"
2	108° 43' 34"	34° 32' 40"
3	108° 45' 3"	34° 32' 3"
4	108° 45' 25"	34° 31' 22"
5	108° 46' 12"	34° 30' 26"
6	108° 47' 27"	34° 30' 29"
7	108° 50' 1"	34° 29' 59"
8	108° 52' 8"	34° 29' 31"
9	108° 53' 39"	34° 29' 22"
10	108° 55' 10"	34° 29' 12"
11	108° 56' 42"	34° 28' 42"
12	108° 57' 31"	34° 28' 25"
13	108° 58' 6"	34° 27' 56"
14	108° 58' 9"	34° 27' 49"
15	108° 57' 7"	34° 28' 30"
16	108° 55' 19"	34° 28' 37"
17	108° 54' 28"	34° 29' 41"
18	108° 53' 23"	34° 29' 21"
19	108° 52' 21"	34° 29' 12"
20	108° 50' 58"	34° 29' 34"
21	108° 48' 53"	34° 29' 37"
22	108° 46' 42"	34° 30' 39"
23	108° 45' 51"	34° 30' 39"
24	108° 45' 4"	34° 31' 59"
25	108° 43' 48"	34° 31' 34"
26	108° 43' 29"	34° 32' 39"
27	108° 42' 4"	34° 32' 43"
28	108° 41' 17"	34° 33' 10"