

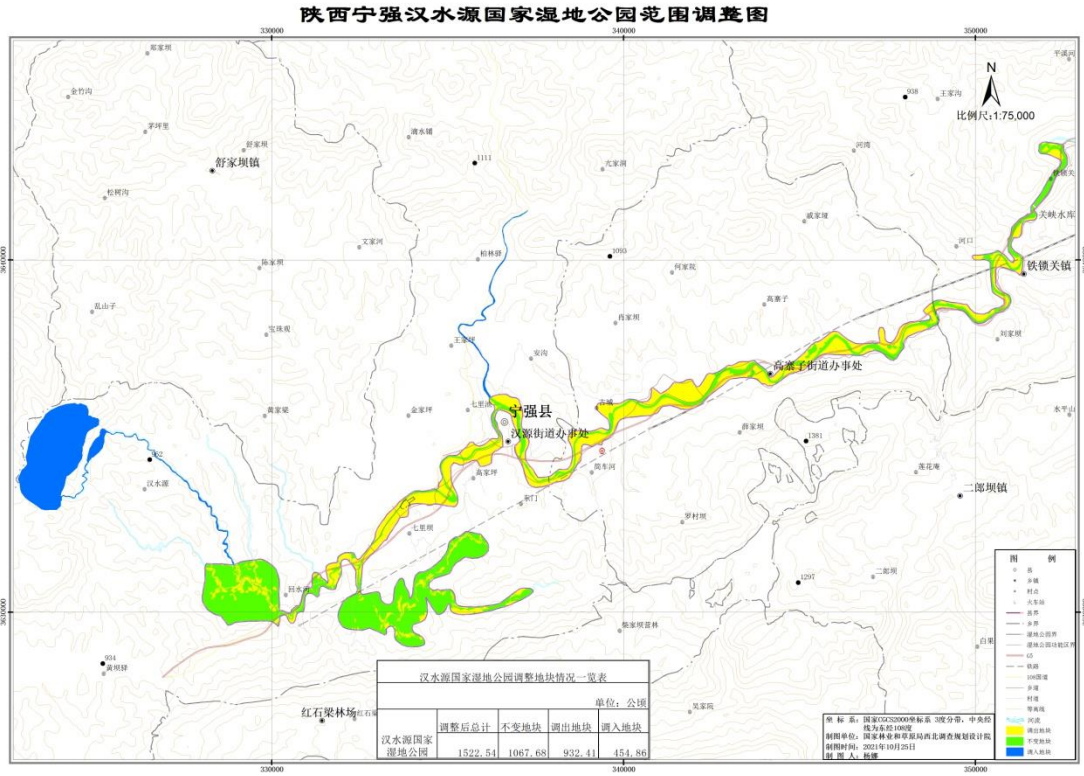
# 陕西宁强汉水源国家湿地公园

## 一、陕西宁强汉水源国家湿地公园所在地理位置

陕西宁强汉水源国家湿地公园位于宁强县玉带河流域。东与北至铁锁关镇关峡，西到汉源街道办事处马家沟村以西的山梁，南界为二道河林缘线。

陕西宁强汉水源国家湿地公园范围调整后地理坐标为东经 $106^{\circ} 15' 53'' \sim 106^{\circ} 25' 25''$ 、北纬 $32^{\circ} 48' 53'' \sim 32^{\circ} 53' 08''$ 。西北部至汉源街道办事处汉水源村朱家河的箭竹岭山脊，北侧为小河延伸至亢家洞村委会，东侧与南侧界线保持不变。

## 二、陕西宁强汉水源国家湿地公园范围调整示意图



### 三、陕西宁强汉水源国家湿地公园调整后范围拐点坐标

序号	东经	北纬
1	106° 6' 58"	32° 48' 24"
2	106° 7' 41"	32° 50' 1"
3	106° 8' 36"	32° 49' 35"
4	106° 10' 25"	32° 47' 37"
5	106° 11' 15"	32° 46' 55"
6	106° 12' 38"	32° 47' 45"
7	106° 12' 43"	32° 47' 40"
8	106° 14' 16"	32° 48' 42"
9	106° 15' 14"	32° 50' 7"
10	106° 14' 28"	32° 51' 22"
11	106° 15' 39"	32° 53' 8"
12	106° 16' 18"	32° 49' 8"
13	106° 17' 12"	32° 50' 2"
14	106° 19' 21"	32° 50' 47"
15	106° 20' 48"	32° 51' 3"
16	106° 21' 20"	32° 51' 18"
17	106° 24' 49"	32° 53' 18"
18	106° 25' 24"	32° 54' 16"
19	106° 22' 22"	32° 50' 55"
20	106° 13' 2"	32° 47' 14"
21	106° 15' 2"	32° 47' 54"
22	106° 15' 52"	32° 47' 17"
23	106° 13' 55"	32° 46' 27"