

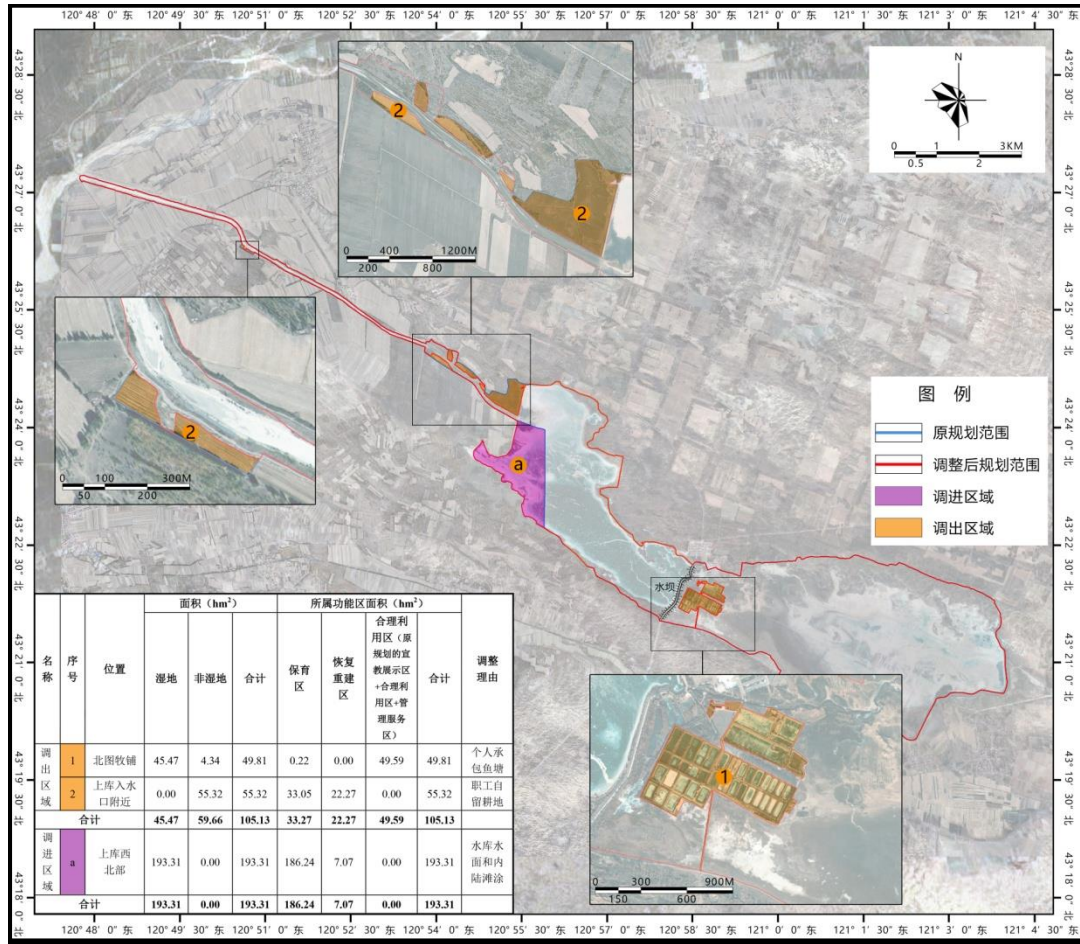
内蒙古奈曼孟家段国家湿地公园

一、内蒙古奈曼孟家段国家湿地公园所在地理位置

内蒙古奈曼孟家段国家湿地公园位于奈曼旗的东北部，科尔沁沙地腹地，湿地公园西北起西辽河苏家堡水利枢纽引水渠渠首，东南至下库大坝。

内蒙古奈曼孟家段国家湿地公园地理坐标为东经 $120^{\circ}47'43''$ — $121^{\circ}3'52''$ 、北纬 $43^{\circ}20'2''$ — $43^{\circ}27'21''$ 。湿地公园东部以下库堤坝为界，西侧以西辽河苏家堡水利枢纽引水渠渠首为界，南侧和北侧以环湖路为界。

二、内蒙古奈曼孟家段国家湿地公园范围调整示意图



三、内蒙古奈曼孟家段国家湿地公园调整后范围拐点坐标

序号	东经	北纬
1	120°47'43"	43°27'19"
2	120°47'47"	43°27'21"
3	120°48'42"	43°27'9"
4	120°50'23"	43°26'46"
5	120°53'45"	43°25'10"
6	120°53'49"	43°25'11"
7	120°54'9"	43°25'5"
8	120°54'11"	43°24'56"
9	120°54'12"	43°25'5"
10	120°54'34"	43°24'43"
11	120°54'47"	43°24'36"
12	120°54'46"	43°24'31"
13	120°55'21"	43°24'14"
14	120°55'24"	43°24'35"
15	120°56'33"	43°23'53"
16	120°57'5"	43°23'18"
17	120°58'39"	43°22'14"
18	120°59'15"	43°22'19"
19	121°1'13"	43°22'24"
20	121°1'48"	43°22'16"
21	121°1'59"	43°22'18"
22	121°3'39"	43°21'46"
23	121°3'40"	43°21'23"
24	121°3'52"	43°20'46"
25	121°2'37"	43°20'33"
26	121°1'7"	43°20'29"

序号	东经	北纬
27	120°59'54"	43°20'57"
28	120°58'29"	43°21'47"
29	120°58'50"	43°21'42"
30	120°58'32"	43°21'55"
31	120°58'55"	43°21'49"
32	120°58'52"	43°21'55"
33	120°58'56"	43°22'1"
34	120°58'28"	43°22'6"
35	120°58'32"	43°21'55"
36	120°58'18"	43°21'41"
37	120°58'25"	43°21'30"
38	120°57'26"	43°21'47"
39	120°56'39"	43°22'16"
40	120°55'27"	43°22'57"
41	120°55'3"	43°23'24"
42	120°54'51"	43°23'44"
43	120°55'21"	43°24'10"
44	120°53'44"	43°25'4"
45	120°50'37"	43°26'24"
46	120°48'38"	43°27'5"