

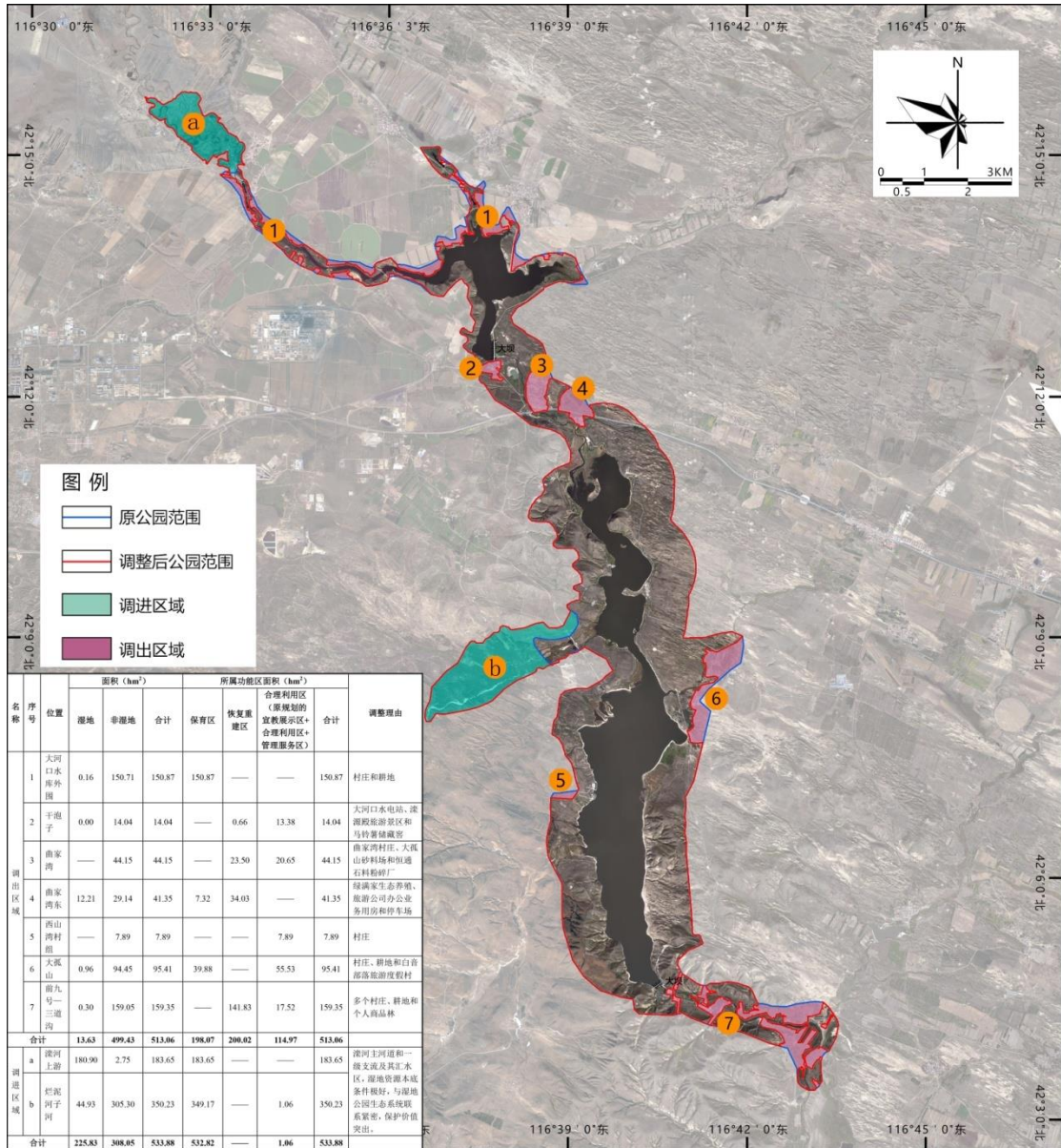
内蒙古多伦滦河源国家湿地公园

一、内蒙古多伦滦河源国家湿地公园所在地理位置

内蒙古多伦滦河源国家湿地公园位于多伦县东部，湿地公园东至前九号村红旗营房，西至白音卜罗村粉房，南至前九号村楞青房子，北至白音卜罗村北滩。

内蒙古多伦滦河源国家湿地公园地理坐标为东经 $116^{\circ} 31' 55''$ — $116^{\circ} 43' 37''$ 、北纬 $42^{\circ} 3' 25''$ — $42^{\circ} 15' 50''$ 。湿地公园东部和西部主要以河流和库区两侧第一重山脊线、道路和河堤为界，南侧以前九号村为界，北侧以白音卜罗村为界。

二、内蒙古多伦滦河源国家湿地公园范围调整示意图



三、内蒙古多伦滦河源国家湿地公园调整后范围拐点坐标

序号	东经	北纬
1	116°31'55"	42°15'46"
2	116°31'55"	42°15'46"
3	116°31'58"	42°15'45"
4	116°32'25"	42°15'45"
5	116°32'51"	42°15'45"
6	116°33'4"	42°15'34"
7	116°33'11"	42°15'31"
8	116°33'9"	42°15'28"
9	116°33'36"	42°15'10"
10	116°33'35"	42°14'56"
11	116°33'33"	42°14'51"
12	116°33'39"	42°14'37"
13	116°33'46"	42°14'24"
14	116°34'2"	42°14'9"
15	116°34'13"	42°14'7"
16	116°34'17"	42°14'5"
17	116°34'36"	42°13'56"
18	116°34'59"	42°13'45"
19	116°35'43"	42°13'33"
20	116°36'3"	42°13'47"
21	116°36'56"	42°13'45"
22	116°37'14"	42°13'57"
23	116°37'22"	42°14'5"
24	116°37'23"	42°14'26"
25	116°37'22"	42°14'37"
26	116°37'14"	42°14'43"

序号	东经	北纬
27	116°37'5"	42°14'49"
28	116°36'33"	42°15'9"
29	116°37'55"	42°14'10"
30	116°38'5"	42°13'38"
31	116°38'42"	42°11'53"
32	116°39'4"	42°12'11"
33	116°39'23"	42°11'56"
34	116°41'0"	42°9'3"
35	116°41'35"	42°8'33"
36	116°40'58"	42°4'54"
37	116°43'25"	42°4'11"
38	116°43'5"	42°3'43"
39	116°42'57"	42°3'31"
40	116°42'40"	42°3'57"
41	116°41'50"	42°4'29"
42	116°40'10"	42°4'32"
43	116°38'47"	42°7'3"
44	116°39'21"	42°8'56"
45	116°39'5"	42°11'14"
46	116°37'34"	42°12'22"
47	116°36'7"	42°13'35"
48	116°35'59"	42°13'29"
49	116°34'49"	42°13'35"
50	116°33'20"	42°14'58"
51	116°33'8"	42°15'1"
52	116°31'56"	42°15'44"