

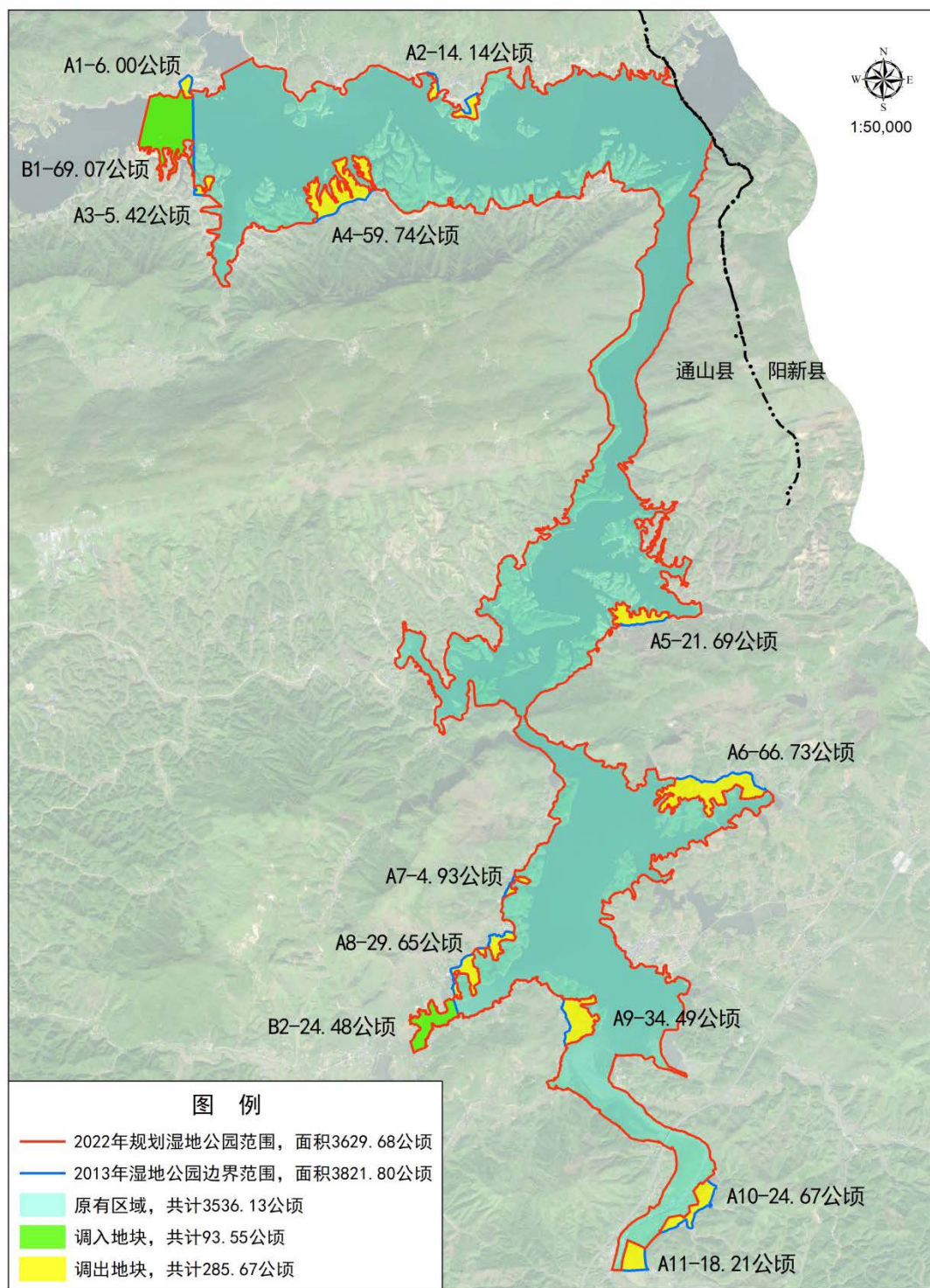
湖北通山富水湖国家湿地公园

一、湖北通山富水湖国家湿地公园所在地理位置

湖北通山富水湖国家湿地公园位于湖北省咸宁市通山县东南部，湿地公园东至通山县与阳新行政界，西至慈口乡山口村，南至洪港镇下湾村，北至慈口乡慈口村、西垅村、石印村。

湖北通山富水湖国家湿地公园地理坐标为：东经 $114^{\circ}47'11''$ - $114^{\circ}53'4''$ 、北纬 $29^{\circ}31'26''$ - $29^{\circ}41'9''$ 。湿地公园北侧、东侧主要以富水水库水岸线为界、南侧以下湾村村界为界、西侧主要以富水水库水岸线、山口村码头为界。

二、湖北通山富水湖国家湿地公园范围调整示意图



三、湖北通山富水湖国家湿地公园调整后范围拐点坐标

序号	东经	北纬
1	114°48'10"	29°41'31"
2	114°48'37"	29°41'9"
3	114°49'22"	29°41'27"
4	114°50'16"	29°40'60"
5	114°50'25"	29°41'23"
6	114°52'6"	29°41'25"
7	114°52'32"	29°40'49"
8	114°51'37"	29°38'7"
9	114°52'10"	29°37'48"
10	114°51'54"	29°37'39"
11	114°51'49"	29°37'25"
12	114°52'2"	29°37'39"
13	114°52'24"	29°36'53"
14	114°51'35"	29°36'58"
15	114°50'42"	29°36'2"
16	114°52'8"	29°35'30"
17	114°51'59"	29°35'14"
18	114°53'4"	29°35'22"
19	114°51'26"	29°34'30"
20	114°52'16"	29°33'48"
21	114°52'13"	29°33'2"
22	114°51'29"	29°32'60"
23	114°52'29"	29°32'16"
24	114°51'35"	29°31'26"
25	114°52'7"	29°32'22"
26	114°50'55"	29°32'57"
27	114°51'22"	29°33'42"
28	114°50'37"	29°33'51"

序号	东经	北纬
29	114°49'38"	29°33'15"
30	114°51'5"	29°35'28"
31	114°50'33"	29°36'9"
32	114°50'11"	29°36'20"
33	114°49'56"	29°35'53"
34	114°49'29"	29°36'29"
35	114°49'34"	29°36'50"
36	114°49'58"	29°36'17"
37	114°50'2"	29°36'44"
38	114°50'30"	29°36'40"
39	114°50'15"	29°36'55"
40	114°51'34"	29°38'25"
41	114°51'20"	29°38'54"
42	114°52'3"	29°40'14"
43	114°51'33"	29°40'38"
44	114°49'37"	29°40'13"
45	114°49'7"	29°40'42"
46	114°49'19"	29°40'25"
47	114°48'56"	29°40'39"
48	114°49'6"	29°40'21"
49	114°48'46"	29°40'31"
50	114°47'52"	29°39'37"
51	114°47'36"	29°40'50"
52	114°47'17"	29°40'30"
53	114°47'4"	29°40'48"
54	114°47'11"	29°41'12"
55	114°48'14"	29°41'27"