

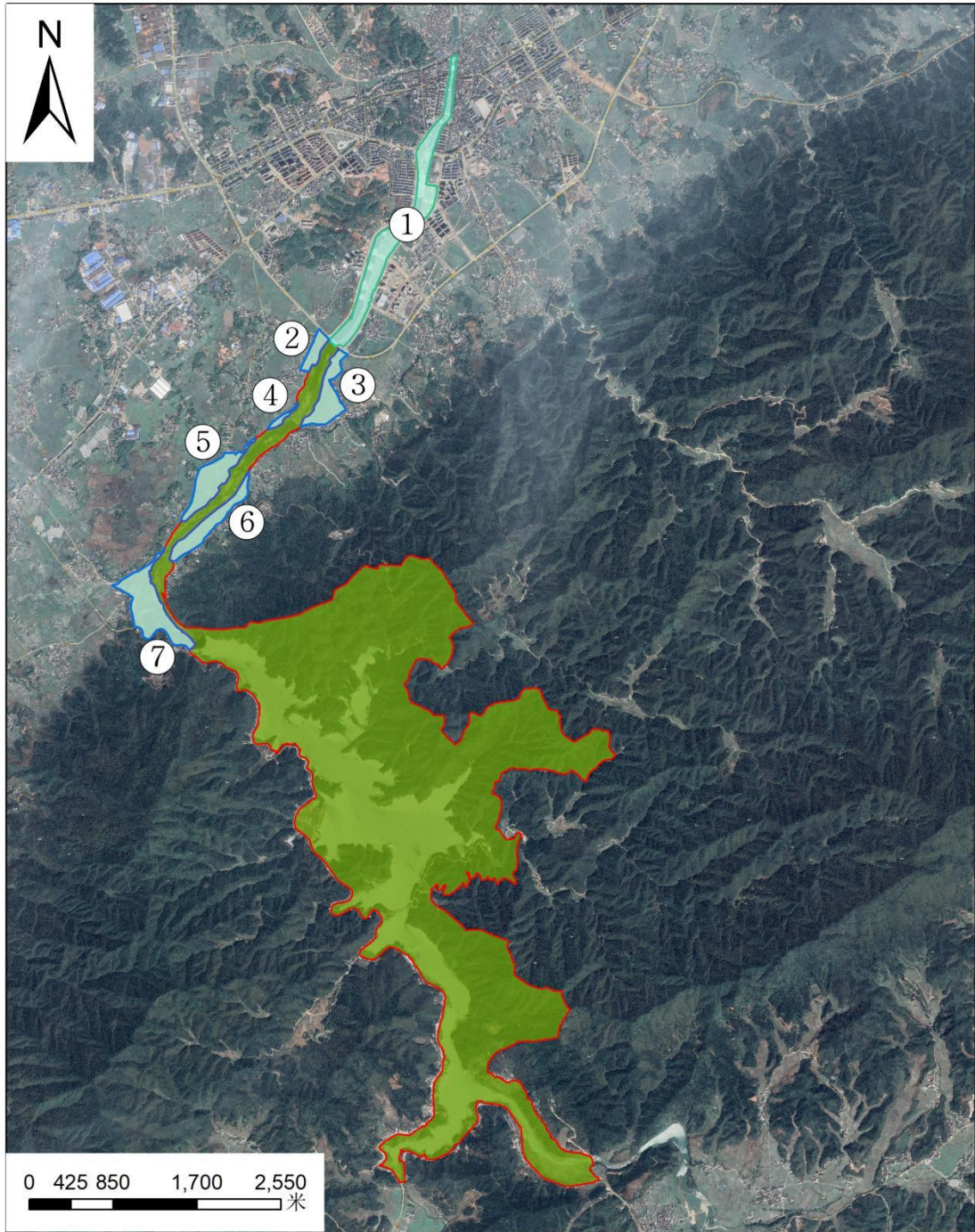
# 江西芦溪山口岩国家湿地公园

## 一、江西芦溪山口岩国家湿地公园所在地理位置

江西芦溪山口岩国家湿地公园位于江西省萍乡市芦溪县，湿地公园东至东冲山脊线，西至上埠镇山口岩村，南至新泉乡江背桥，北至芦溪镇蔗棚村。

江西芦溪山口岩国家湿地公园地理坐标为东经  $114^{\circ} 00' 21''$  -  $114^{\circ} 03' 13''$ 、北纬  $27^{\circ} 32' 11''$  -  $27^{\circ} 38' 22''$ 。湿地公园北侧以袁河与山陂上河交汇处为界、东部主要以袁河东路及山脊线为界、南侧以 311 省道道路内侧为界、西侧主要以袁河西路及 533 省道道路内侧为界。

## 二、江西芦溪山口岩国家湿地公园范围调整示意图



### 图例

- |   |  |  |           |           |  |
|---|--|--|-----------|-----------|--|
| <span style="border: 1px solid red; display: inline-block; width: 15px; height: 10px; vertical-align: middle;"></span> 调整后公园范围  | <span style="background-color: #e0f7fa; border: 1px solid #00bcd4; display: inline-block; width: 15px; height: 10px; vertical-align: middle;"></span> 调增区域 | <span style="background-color: #e1bee7; border: 1px solid #9c27b0; display: inline-block; width: 15px; height: 10px; vertical-align: middle;"></span> 调减区域 |           |           |  |
| <span style="border: 1px solid blue; display: inline-block; width: 15px; height: 10px; vertical-align: middle;"></span> 调整前公园范围 | ① 43.02公顷  | ② 4.92公顷   | ④ 1.54公顷  | ⑥ 13.43公顷 |  |
| <span style="background-color: #8bc34a; display: inline-block; width: 15px; height: 10px; vertical-align: middle;"></span> 原范围  | ③ 13.66公顷  | ⑤ 15.71公顷  | ⑦ 24.97公顷 |           |  |

### 三、江西芦溪山口岩国家湿地公园调整后范围拐点坐标

序号	东经	北纬
1	114°2'13"	27°38'22"
2	114°2'10"	27°38'3"
3	114°1'60"	27°37'51"
4	114°1'60"	27°37'23"
5	114°1'21"	27°36'41"
6	114°1'16"	27°36'28"
7	114°0'51"	27°36'7"
8	114°0'46"	27°36'0"
9	114°0'21"	27°35'33"
10	114°0'38"	27°35'9"
11	114°0'35"	27°35'7"
12	114°0'53"	27°34'60"
13	114°0'53"	27°34'54"
14	114°0'59"	27°34'37"
15	114°1'8"	27°34'33"
16	114°1'22"	27°34'19"
17	114°1'15"	27°34'9"
18	114°1'28"	27°33'41"
19	114°1'39"	27°33'27"
20	114°2'10"	27°33'12"
21	114°2'6"	27°32'44"
22	114°1'46"	27°32'23"
23	114°1'46"	27°32'17"
24	114°1'54"	27°32'11"
25	114°1'54"	27°32'22"
26	114°2'22"	27°32'38"

27	114°2'38"	27°32'29"
28	114°2'56"	27°32'10"
29	114°3'7"	27°32'13"
30	114°3'4"	27°32'20"
31	114°2'37"	27°32'45"
32	114°2'26"	27°32'48"
33	114°2'52"	27°32'59"
34	114°2'56"	27°33'8"
35	114°2'53"	27°33'14"
36	114°2'36"	27°33'20"
37	114°2'33"	27°33'31"
38	114°2'18"	27°33'34"
39	114°2'5"	27°33'48"
40	114°2'36"	27°33'50"
41	114°2'38"	27°34'6"
42	114°2'28"	27°34'20"
43	114°3'2"	27°34'23"
44	114°3'13"	27°34'32"
45	114°2'58"	27°34'37"
46	114°2'43"	27°34'54"
47	114°2'14"	27°34'36"
48	114°1'55"	27°34'56"
49	114°2'9"	27°35'1"
50	114°2'21"	27°35'15"
51	114°1'57"	27°35'38"
52	114°1'29"	27°35'24"
53	114°0'27"	27°35'24"
54	114°0'58"	27°36'7"
55	114°1'24"	27°36'29"

56	114°1'33"	27°36'47"
57	114°2'7"	27°37'39"
58	114°2'3"	27°37'40"
59	114°2'12"	27°38'3"
60	114°2'15"	27°38'23"