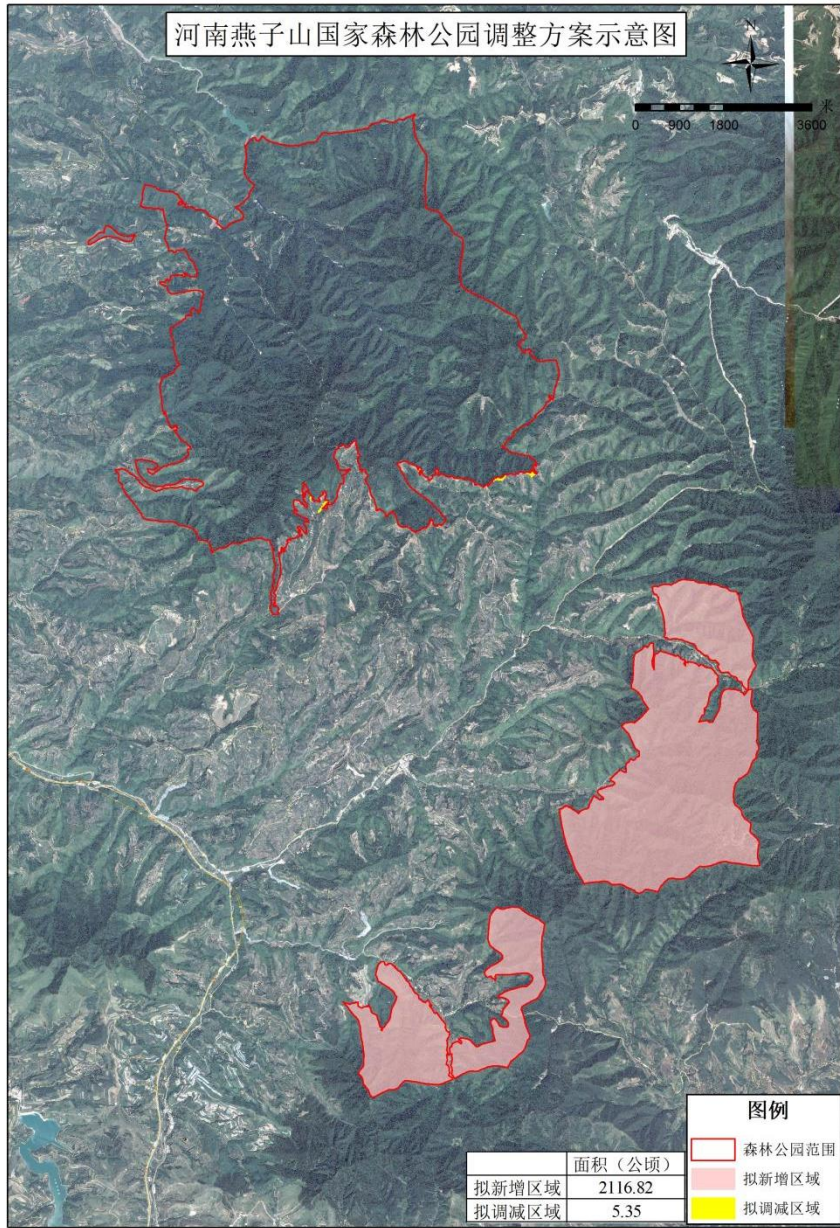


河南燕子山国家森林公园

一、国家级森林公园所在地理位置

河南燕子山国家森林公园位于豫西金城灵宝市的东南部、国有川口林场境内，森林覆盖率达 98%，地理坐标为东经 $111^{\circ} 2' 14.41''$ — $111^{\circ} 8' 54.06''$ ，北纬 $34^{\circ} 26' 45.10''$ — $34^{\circ} 32' 15.87''$ 。距离灵宝市区 20 千米，和 209、310 国道毗邻，交通条件十分便利，被誉为灵宝市“后花园”。

二、国家级森林公园调整方案示意图



三、国家级森林公园调整后范围拐点坐标

序号	东经	北纬	片区名称	序号	东经	北纬	片区名称
1	111°6'37.02"	34°32'15.87"	原森林公园片区	39	111°2'51.50"	34°30'56.17"	原森林公园片区
2	111°5'22.39"	34°32'3.60"	原森林公园片区	40	111°2'28.66"	34°31'2.30"	原森林公园片区
3	111°4'30.94"	34°31'58.54"	原森林公园片区	41	111°2'14.41"	34°30'49.82"	原森林公园片区
4	111°4'27.49"	34°31'28.91"	原森林公园片区	42	111°9'46.12"	34°27'1.86"	陈家坪片区
5	111°4'17.71"	34°31'6.42"	原森林公园片区	43	111°10'23.66"	34°27'4.85"	陈家坪片区
6	111°3'23.05"	34°31'24.53"	原森林公园片区	44	111°10'56.44"	34°26'55.31"	陈家坪片区
7	111°2'59.75"	34°31'29.42"	原森林公园片区	45	111°11'9.38"	34°26'8.97"	陈家坪片区
8	111°2'56.08"	34°31'15.19"	原森林公园片区	46	111°11'10.62"	34°25'38.23"	陈家坪片区
9	111°3'18.82"	34°30'45.99"	原森林公园片区	47	111°11'10.07"	34°25'12.29"	陈家坪片区
10	111°3'40.38"	34°30'28.46"	原森林公园片区	48	111°10'51.68"	34°24'44.79"	陈家坪片区
11	111°3'11.49"	34°30'24.35"	原森林公园片区	49	111°11'5.15"	34°24'24.50"	陈家坪片区
12	111°3'37.25"	34°30'2.62"	原森林公园片区	50	111°11'11.34"	34°23'56.51"	陈家坪片区
13	111°3'20.51"	34°29'52.32"	原森林公园片区	51	111°10'25.04"	34°23'56.44"	陈家坪片区
14	111°3'13.63"	34°29'21.80"	原森林公园片区	52	111°9'50.71"	34°23'39.75"	陈家坪片区
15	111°3'14.76"	34°28'57.23"	原森林公园片区	53	111°8'53.67"	34°23'45.19"	陈家坪片区
16	111°3'34.73"	34°28'30.56"	原森林公园片区	54	111°8'32.21"	34°24'32.27"	陈家坪片区
17	111°3'1.70"	34°28'20.67"	原森林公园片区	55	111°9'2.25"	34°24'47.56"	陈家坪片区
18	111°2'54.92"	34°28'17.03"	原森林公园片区	56	111°9'24.89"	34°25'3.44"	陈家坪片区
19	111°3'41.05"	34°28'6.16"	原森林公园片区	57	111°9'22.19"	34°25'28.78"	陈家坪片区
20	111°2'49.25"	34°27'59.30"	原森林公园片区	58	111°9'43.20"	34°25'40.98"	陈家坪片区
21	111°3'54.08"	34°27'25.30"	原森林公园片区	59	111°9'29.43"	34°25'56.31"	陈家坪片区
22	111°4'39.99"	34°27'32.22"	原森林公园片区	60	111°9'44.75"	34°26'24.60"	陈家坪片区
23	111°4'46.98"	34°26'45.10"	原森林公园片区	61	111°10'23.73"	34°25'32.26"	陈家坪片区
24	111°4'59.66"	34°27'59.98"	原森林公园片区	62	111°7'42.15"	34°23'29.69"	歪头山片区
25	111°5'32.99"	34°28'0.59"	原森林公园片区	63	111°7'34.38"	34°23'7.48"	歪头山片区

26	111°5'49.05"	34°28'39.04"	原森林公园片区	64	111°7'32.02"	34°22'43.80"	歪头山片区
27	111°6'13.54"	34°27'49.01"	原森林公园片区	65	111°7'37.38"	34°22'14.60"	歪头山片区
28	111°7'1.03"	34°27'45.97"	原森林公园片区	66	111°6'52.83"	34°22'19.20"	歪头山片区
29	111°6'22.07"	34°28'24.09"	原森林公园片区	67	111°6'20.28"	34°22'50.27"	歪头山片区
30	111°6'54.16"	34°28'20.67"	原森林公园片区	68	111°5'38.20"	34°22'26.40"	歪头山片区
31	111°8'14.05"	34°28'17.26"	原森林公园片区	69	111°5'50.7"	34°21'39.43"	歪头山片区
32	111°7'48.11"	34°28'34.24"	原森林公园片区	70	111°6'1.43"	34°21'23.94"	歪头山片区
33	111°8'27.14"	34°29'7.14"	原森林公园片区	71	111°6'59.24"	34°21'32.28"	歪头山片区
34	111°8'29.35"	34°29'32.69"	原森林公园片区	72	111°7'25.46"	34°21'40.03"	歪头山片区
35	111°7'58.20"	34°30'0.91"	原森林公园片区	73	111°8'2.44"	34°21'53.76"	歪头山片区
36	111°7'14.73"	34°30'21.52"	原森林公园片区	74	111°8'1.65"	34°22'23.43"	歪头山片区
37	111°7'14.63"	34°30'53.52"	原森林公园片区	75	111°8'20.29"	34°22'40.82"	歪头山片区
38	111°6'44.82"	34°31'23.78"	原森林公园片区	76	111°8'19.88"	34°23'17.97"	歪头山片区