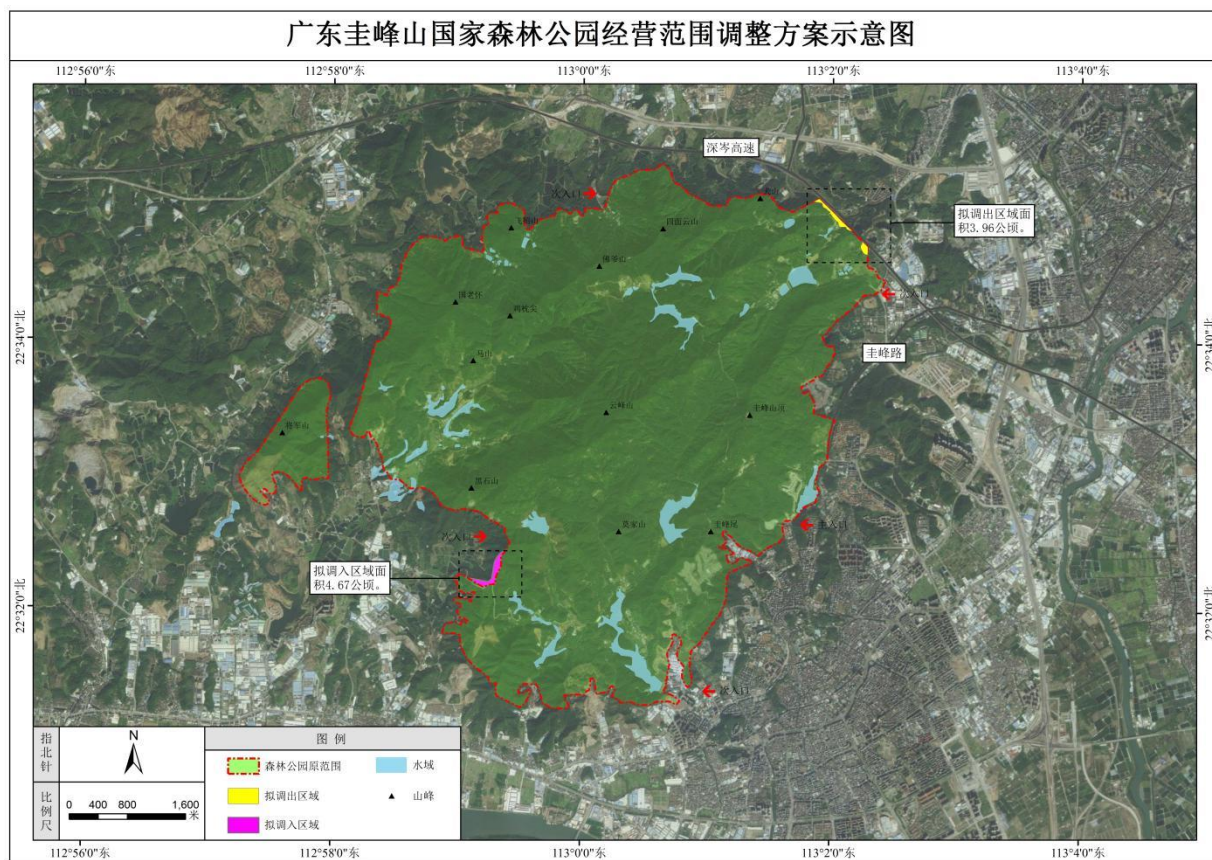


# 广东圭峰山国家森林公园

## 一、广东圭峰山国家森林公园所在地理位置

广东圭峰山国家森林公园位于江门市新会区北部。广东圭峰山国家森林公园的地理坐标为东经  $112^{\circ} 57' 15''$  —  $113^{\circ} 02' 26''$  ，北纬  $22^{\circ} 31' 16''$  —  $22^{\circ} 35' 20''$  。森林公园距江门市中心约 7 千米，距中山市区约 35 千米、省会广州市 65 千米。公园外部交通便利，江鹤高速公路沿公园北部通过，西北部有佛开高速通达佛山、广州，东部中江高速直通中山，东南部有江珠高速直通珠海，南部有西部沿海高速公路。

## 二、广东圭峰山国家森林公园调整方案示意图



## 三、广东圭峰山国家森林公园调整后范围拐点坐标

序号	东经	北纬	序号	东经	北纬
1	113° 00' 38.51"	22° 35' 19.58"	23	113° 00' 45.30"	22° 31' 49.22"
2	113° 00' 09.50"	22° 34' 58.74"	24	113° 00' 51.76"	22° 31' 25.52"
3	112° 59' 33.34"	22° 34' 49.47"	25	113° 01' 10.80"	22° 32' 16.65"
4	112° 59' 22.42"	22° 35' 01.36"	26	113° 01' 22.60"	22° 32' 21.92"
5	112° 59' 11.50"	22° 34' 39.73"	27	113° 01' 08.55"	22° 32' 35.39"
6	112° 58' 41.92"	22° 34' 45.88"	28	113° 01' 37.40"	22° 32' 33.13"
7	112° 58' 21.32"	22° 34' 21.48"	29	113° 02' 01.87"	22° 33' 25.23"
8	112° 58' 08.38"	22° 33' 20.19"	30	113° 01' 45.40"	22° 33' 39.79"
9	112° 58' 37.51"	22° 32' 53.64"	31	113° 02' 01.08"	22° 33' 58.20"
10	112° 59' 25.64"	22° 32' 29.48"	32	113° 02' 25.88"	22° 34' 27.66"

序号	东经	北纬	序号	东经	北纬
11	112° 59' 17.06"	22° 32' 13.41"	33	113° 02' 14.67"	22° 34' 45.15"
12	112° 58' 58.51"	22° 32' 13.06"	34	113° 01' 50.93"	22° 35' 03.00"
13	112° 59' 07.71"	22° 32' 04.92"	35	113° 01' 08.73"	22° 35' 00.98"
14	112° 58' 58.99"	22° 32' 04.10"	36	112° 57' 52.92"	22° 33' 42.61"
15	112° 59' 05.82"	22° 31' 54.49"	37	112° 57' 15.35"	22° 32' 59.34"
16	112° 58' 53.54"	22° 31' 49.20"	38	112° 57' 27.86"	22° 32' 45.76"
17	112° 59' 30.92"	22° 31' 16.10"	39	112° 57' 31.58"	22° 33' 00.02"
18	112° 59' 38.76"	22° 31' 26.43"	40	112° 57' 45.81"	22° 32' 51.93"
19	112° 59' 46.45"	22° 31' 15.63"	41	112° 57' 46.82"	22° 32' 58.02"
20	113° 00' 06.21"	22° 31' 29.30"	42	112° 57' 58.34"	22° 32' 57.80"
21	113° 00' 19.24"	22° 31' 18.59"	43	112° 57' 57.61"	22° 33' 21.37"
22	113° 00' 46.33"	22° 31' 17.56"	44	112° 57' 59.02"	22° 33' 34.97"

注：森林公园拐点坐标采用 2000 国家大地坐标系