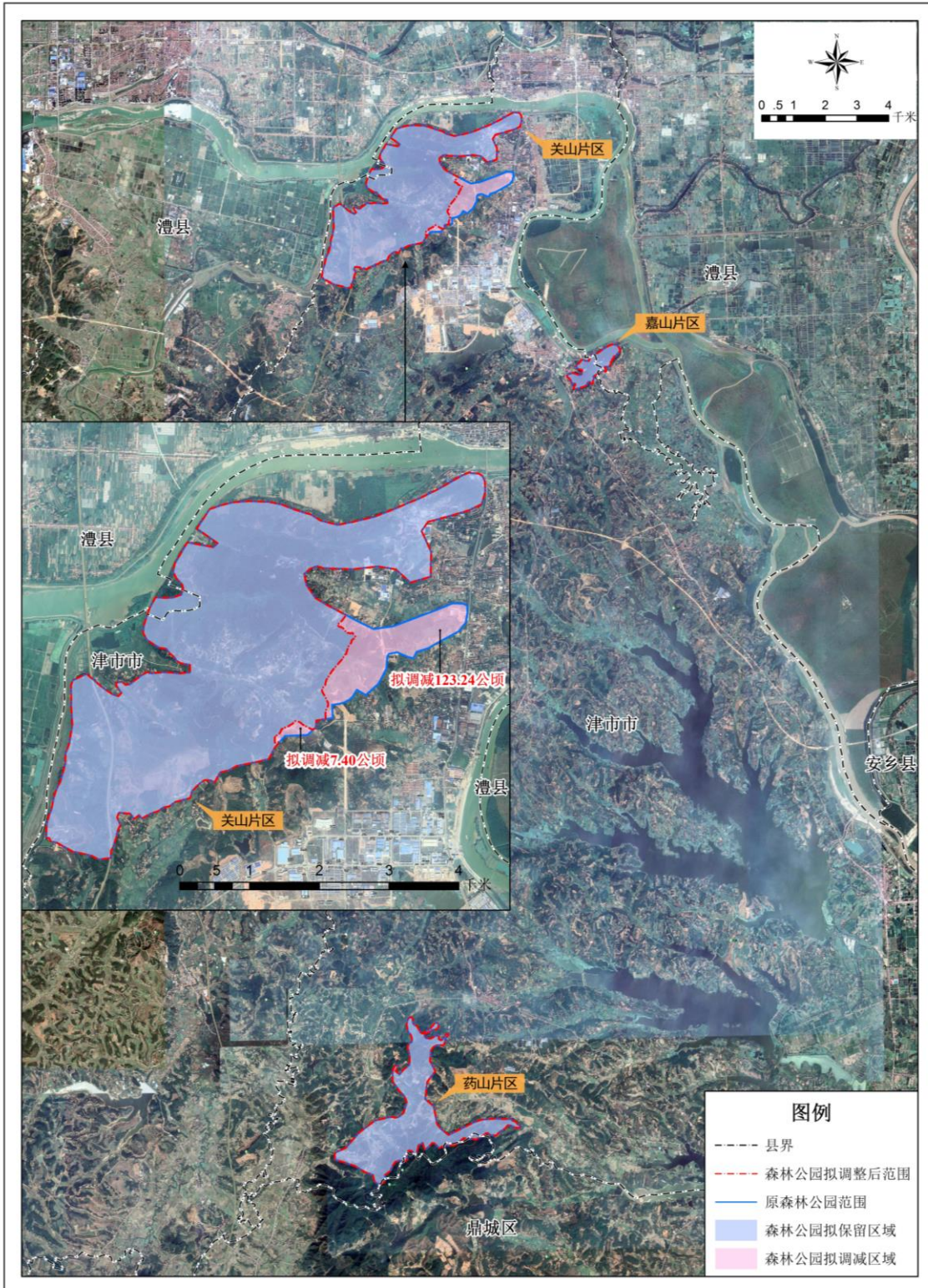


湖南嘉山国家森林公园

一、湖南嘉山国家森林公园所在地理位置

湖南嘉山国家森林公园位于湖南省常德市所辖的县级市津市市境内，地理坐标为东经 $111^{\circ} 48' 26.68''$ — $111^{\circ} 54' 12.68''$ ，北纬 $29^{\circ} 19' 7.05''$ — $29^{\circ} 37' 22.48''$ 。由关山片区、嘉山片区和药山片区 3 个独立片区组成，其中：关山片区位于津市市东北部，紧接津市市城关镇；嘉山片区位于津市市东部，紧邻常德市安乡县；药山片区位于津市市南部，与常德市鼎城区交界。

二、湖南嘉山国家森林公园调整方案示意图



三、湖南国家森林公园调整后范围拐点坐标

序号	东经	北纬	片区名称	序号	东经	北纬	片区名称
1	111°50'1.60"	29°37'9.29"	关山片区	44	111°53'38.85"	29°33'8.57"	嘉山片区
2	111°50'29.70"	29°37'9.98"	关山片区	45	111°54'12.68"	29°33'23.44"	嘉山片区
3	111°50'49.02"	29°37'4.49"	关山片区	46	111°53'57.00"	29°33'2.22"	嘉山片区
4	111°51'3.25"	29°36'59.62"	关山片区	47	111°53'59.01"	29°32'57.61"	嘉山片区
5	111°51'35.46"	29°37'7.60"	关山片区	48	111°53'42.08"	29°32'44.88"	嘉山片区
6	111°52'19.51"	29°37'22.48"	关山片区	49	111°53'38.82"	29°32'47.15"	嘉山片区
7	111°52'20.01"	29°37'8.84"	关山片区	50	111°53'21.71"	29°32'39.61"	嘉山片区
8	111°51'47.85"	29°36'56.52"	关山片区	51	111°53'19.37"	29°32'45.28"	嘉山片区
9	111°51'52.89"	29°36'46.86"	关山片区	52	111°50'5.66"	29°21'57.77"	药山片区
10	111°51'52.48"	29°36'35.22"	关山片区	53	111°50'18.25"	29°21'40.71"	药山片区
11	111°51'41.62"	29°36'32.55"	关山片区	54	111°50'37.02"	29°21'50.49"	药山片区
12	111°51'34.03"	29°36'38.74"	关山片区	55	111°50'37.12"	29°21'38.60"	药山片区
13	111°51'24.50"	29°36'40.12"	关山片区	56	111°50'48.18"	29°21'40.21"	药山片区
14	111°51'10.91"	29°36'38.93"	关山片区	57	111°50'41.25"	29°21'28.59"	药山片区
15	111°50'46.48"	29°36'37.86"	关山片区	58	111°50'26.33"	29°21'12.80"	药山片区
16	111°51'7.32"	29°36'17.62"	关山片区	59	111°50'30.45"	29°20'59.35"	药山片区
17	111°51'2.79"	29°36'12.98"	关山片区	60	111°50'23.18"	29°20'51.33"	药山片区
18	111°51'12.17"	29°36'7.50"	关山片区	61	111°50'20.81"	29°20'33.59"	药山片区
19	111°51'6.97"	29°35'59.42"	关山片区	62	111°50'34.42"	29°20'7.85"	药山片区
20	111°50'54.16"	29°35'42.73"	关山片区	63	111°50'47.74"	29°19'56.83"	药山片区
21	111°50'56.06"	29°35'29.29"	关山片区	64	111°51'35.58"	29°20'12.69"	药山片区
22	111°50'49.48"	29°35'24.51"	关山片区	65	111°52'1.18"	29°20'12.76"	药山片区
23	111°50'40.18"	29°35'28.47"	关山片区	66	111°52'12.64"	29°20'4.78"	药山片区
24	111°50'31.20"	29°35'18.56"	关山片区	67	111°51'57.63"	29°20'6.56"	药山片区
25	111°49'56.28"	29°35'0.47"	关山片区	68	111°51'43.43"	29°19'55.90"	药山片区
26	111°49'5.15"	29°34'45.61"	关山片区	69	111°51'14.96"	29°19'52.64"	药山片区
27	111°49'1.06"	29°34'25.37"	关山片区	70	111°50'36.67"	29°19'43.29"	药山片区
28	111°48'26.68"	29°34'35.12"	关山片区	71	111°50'28.53"	29°19'48.69"	药山片区
29	111°48'41.45"	29°35'48.22"	关山片区	72	111°50'21.16"	29°19'42.34"	药山片区
30	111°49'5.72"	29°35'40.63"	关山片区	73	111°50'6.33"	29°19'39.38"	药山片区
31	111°49'43.97"	29°35'51.49"	关山片区	74	111°49'55.63"	29°19'29.58"	药山片区

三、湖南国家森林公园调整后范围拐点坐标

序号	东经	北纬	片区名称	序号	东经	北纬	片区名称
32	111°49'19.10"	29°36'10.05"	关山片区	75	111°49'27.18"	29°19'7.05"	药山片区
33	111°49'25.74"	29°36'26.47"	关山片区	76	111°49'19.02"	29°19'16.39"	药山片区
34	111°49'40.13"	29°36'29.17"	关山片区	77	111°48'34.51"	29°19'35.57"	药山片区
35	111°49'35.29"	29°36'38.29"	关山片区	78	111°48'55.11"	29°19'51.93"	药山片区
36	111°49'42.98"	29°36'52.03"	关山片区	79	111°49'21.99"	29°20'12.10"	药山片区
37	111°49'56.84"	29°36'49.68"	关山片区	80	111°49'59.12"	29°20'30.82"	药山片区
38	111°49'48.10"	29°36'58.38"	关山片区	81	111°49'42.77"	29°20'52.50"	药山片区
39	111°53'13.34"	29°32'53.88"	嘉山片区	82	111°49'49.84"	29°21'8.28"	药山片区
40	111°53'27.75"	29°32'53.92"	嘉山片区	83	111°49'50.84"	29°20'59.01"	药山片区
41	111°53'30.79"	29°32'59.02"	嘉山片区	84	111°50'2.32"	29°21'8.69"	药山片区
42	111°53'24.11"	29°33'3.25"	嘉山片区	85	111°50'0.67"	29°21'25.96"	药山片区
43	111°53'30.81"	29°33'9.49"	嘉山片区	86	111°50'0.89"	29°21'43.94"	药山片区